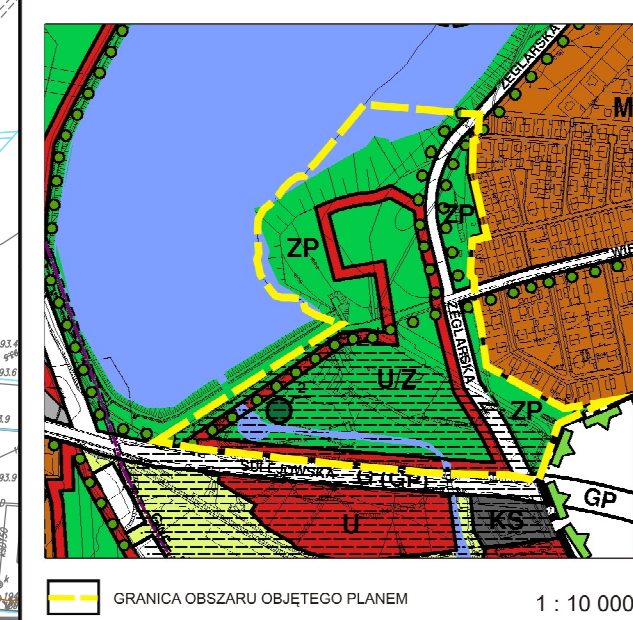


# MIEJSCOWY PLAN ZAGOSPODAROWANIA TERENÓW W REJONIE ULIC: SUEJOWSKIEJ, DALEKIEJ I WIERZEJE W PIOTRKOWIE TRYBUNALSKIM

## PROGNOZA ODDZIAŁYWANIA NA ŚRODOWISKO

1:1000

WYRYS ZE STUDIUM UWARUNKOWAŃ I KIERUNKÓW ZAGOSPODAROWANIA MIASTA PIOTRKÓWA TRYBUNALSKIEGO



- GRANICE I LINIE ROZGRANICZAJĄCE
- GRANICE I LINIE ROZGRANICZAJĄCE TERENY O RÓŻNYM PRZEZNACZENIU
- KIERUNKI KSZTAŁTOWANIA UKŁADU KOMBINACYJNEGO
- ULICE ZBIORCZE
- ULICE DROGOWE
- SCIEŻNIE DROGOWE
- TERENY ZABUDOWY USŁUGOWEJ
- ZABUDOWA URZĄDOWA Z DUŻYM UDZIAŁEM PRZELI
- TERENY ZIELENI
- ZIELENI PARKOWE
- INNE
- TERENY POTENCJALNIE WYKAZUJĄCE NA PODOPRZĘCIE
- IZOLACJE
- STANOWISKA CIENI I ZBIORNIK WODNY
- KIERUNKI OCHRONY I KSZTAŁTOWANIA ŚRODOWISKA PRZYRODNICZEGO
- POMNIKI PRZYRODY
- CIĘŻAROWA PRZEKROSIWKA
- CIĘŻAROWA PRZEKROSIWKA

### OZNACZENIA DO PROGNOZY:

- TERENY PRZEKSZTAŁCEN ŚRODOWISKA (WPROWADZENIE NOWEGO ZAMIEWSTOWANIA W FORMIE ZABUDOWY USŁUGOWEJ Z UDZIAŁEM ZIELENI, PROWADZĄCE DO ZMIAN POKRYWY GLEBOWEJ, OGRANICZENIA POWIERZCHNI AKTYWNEJ BIOLOGICZNEJ, A ZARAZEM USTALENIE ZASAD ZAGOSPODAROWANIA OGRANICZAJĄCYCH NEGATYWNY WPŁYW NA ŚRODOWISKO)
- TERENY INTENSYWNYCH PRZEKSZTAŁCEN ŚRODOWISKA (PRZEZNACZONE POD UKŁAD KOMUNIKACYJNY, STANOWIĄCE LINIOWE ŹRÓDŁA DEGRADACJI I ZAMIEZYSZCZENIA ŚRODOWISKA)
- TERENY, NA KTÓRYCH SYSTEMEM PLANU WPROWADZAJĄ FUNKCJE ZIELENI URZĄDOWEJ, KSZTAŁTUJĄCEJ SYSTEM EKOLOGICZNY MIASTA W FORMIE KORYTARZA EKOLOGICZNEGO
- TERENY, NA KTÓRYCH ISTNIEJE ZAGROŻENIE PROMIENIOWANIEM NIEJONIZUJĄCYM
- TERENY OBJEKTÓW OCHRONY AKUSTYCZNA I W PRAWA OCHRONY ŚRODOWISKA JAK DLA ZAMIESZKAŃIA ZBIOROWEGO
- WODY POWIERZCHNIOWE STOJĄCE I PŁYNĄCE
- ZASIEG KORYTARZA EKOLOGICZNEGO O ZNAČENIU REGIONALNYM

- ### WSKAŹNIK POWIERZCHNI BIOLOGICZNEJ CZYNNEJ
- MINIMUM 80%
  - MINIMUM 25% - 50%
  - MINIMUM 10%

### OCHRONA PRZYRODY

- GRANICA SPALSKO-SULEJOWSKIEGO OBSZARU CHRONIONEGO KRAJOBRAZU
- DRZEWA STANOWIĄCE POMNIKI PRZYRODY (ROKITNIK ZWYCZAJNY)
- OCHRONA GATUNKOWA
- STANOWISKO OCHRONY GATUNKOWEJ ROŚLIN - KOCANKI PŁASKONE
- STANOWISKO OCHRONY GATUNKOWEJ PŁAZÓW - ROPUCHA SZARA
- STANOWISKO OCHRONY RZADKICH GATUNKÓW RYB - RÓŻANKA

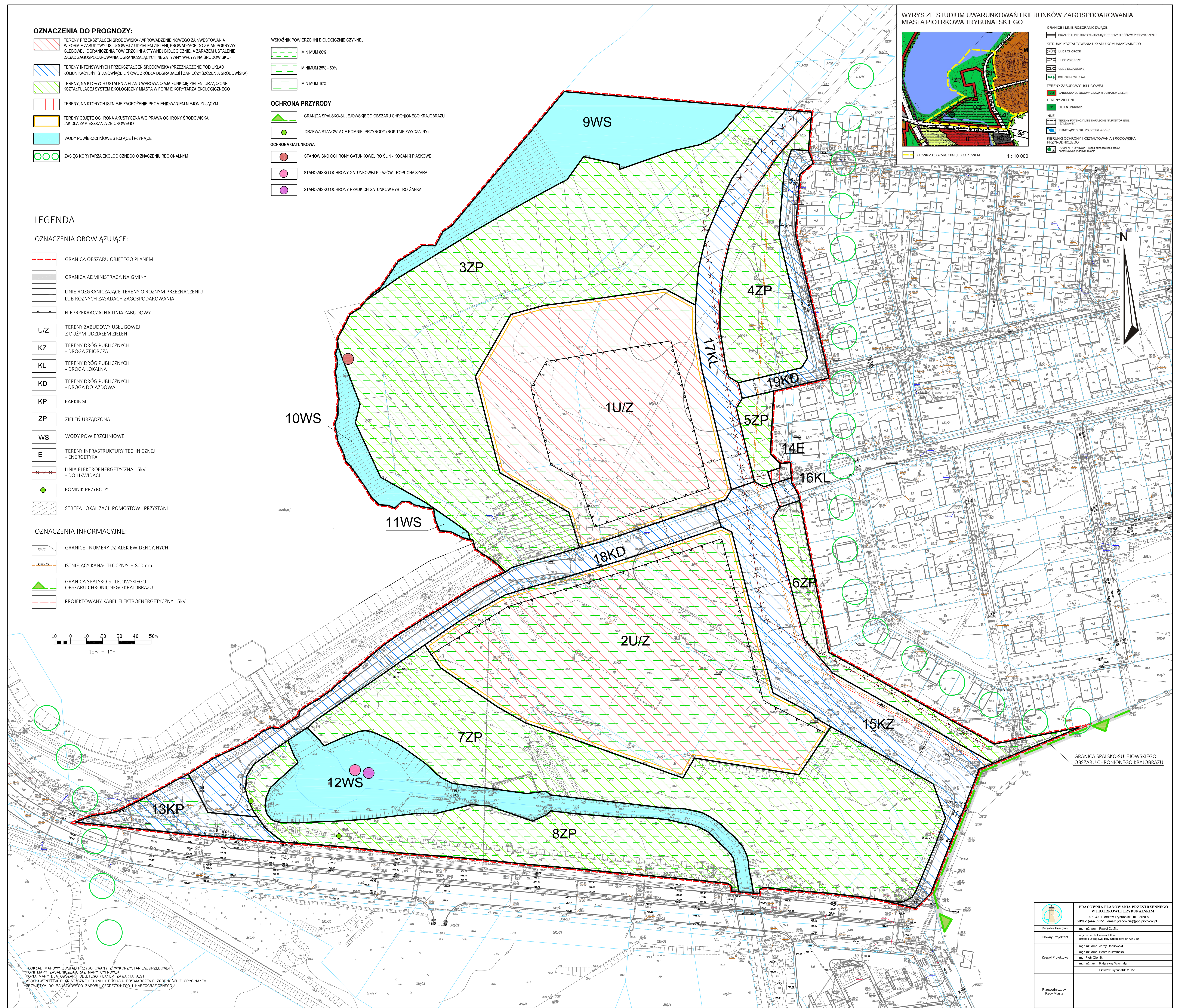
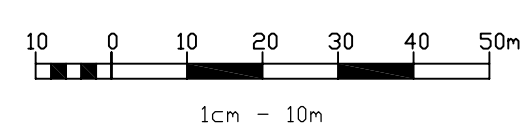
### LEGENDA

#### OZNACZENIA OBOWIĄZUJĄCE:

- GRANICA OBSZARU OBJĘTEGO PLANEM
- GRANICA ADMINISTRACYJNA GMINY
- LINIE ROZGRANICZAJĄCE TERENY O RÓŻNYM PRZEZNACZENIU LUB RÓŻNYCH ZASADACH ZAGOSPODAROWANIA
- NIEPRZEKRACZALNA LINIA ZABUDOWY
- U/Z TERENY ZABUDOWY USŁUGOWEJ Z DUŻYM UDZIAŁEM ZIELENI
- KZ TERENY DRÓG PUBLICZNYCH - DROGA ZBIORCZA
- KL TERENY DRÓG PUBLICZNYCH - DROGA LOKALNA
- KD TERENY DRÓG PUBLICZNYCH - DROGA DOJAZDOWA
- KP PARKINGI
- ZP ZIELENI URZĄDZONA
- WS WODY POWIERZCHNIOWE
- E TERENY INFRASTRUKTURY TECHNICZNEJ - ENERGETYKA
- LINIA ELEKTROENERGETYCZNA 15kV - DO LIKWIDACJI
- POMNIK PRZYRODY
- STREFA LOKALIZACJI POMOSTÓW I PRZYSTANI

#### OZNACZENIA INFORMACYJNE:

- GRANICE I NUMERY DZIAŁEK EWIDENCYJNYCH
- ISTNIEJĄCY KANAŁ TŁOCZNYCH 800mm
- GRANICA SPALSKO-SULEJOWSKIEGO OBSZARU CHRONIONEGO KRAJOBRAZU
- PROJEKTOWANY KABEL ELEKTROENERGETYCZNY 15kV



PRACOWNIA PLANOWANIA PRZESTRZENNEGO W PIOTRKOWIE TRYBUNALSKIM	
Dyrektor Pracowni	mgr inż. arch. Paweł Czajka
Główny Projektant	mgr inż. arch. Tomasz Pięty mgr inż. arch. Jerzy Chojnowski mgr inż. arch. Beata Kuczyńska
Zespół Projektowy	mgr Piotr Czapka mgr inż. arch. Katarzyna Węgrzyn
Pracownik Biurowy	Alicja Tomaszewska (2016)

PODKŁAD MAPOWY ZOSTAŁ PRZYGOTOWANY Z WYKORZYSTANIEM URZĘDOWEJ KOPII MAPY ZASADNICZEJ (GRAZ MAPY CYFROWEJ). KOPIA MAPY DLA OBSZARU OBJĘTEGO PLANEM ZAWARTA JEST W DOKUMENCIE PLANISTYCZNEJ PLANU I POSIADA POŚWIADCZENIE ZGODNOŚCI Z ORYGINAŁEM PRZEKAZANE DO PAŃSTWOWEGO ZASOBU GEODEZYJNEGO I KARTOGRAFICZNEGO.