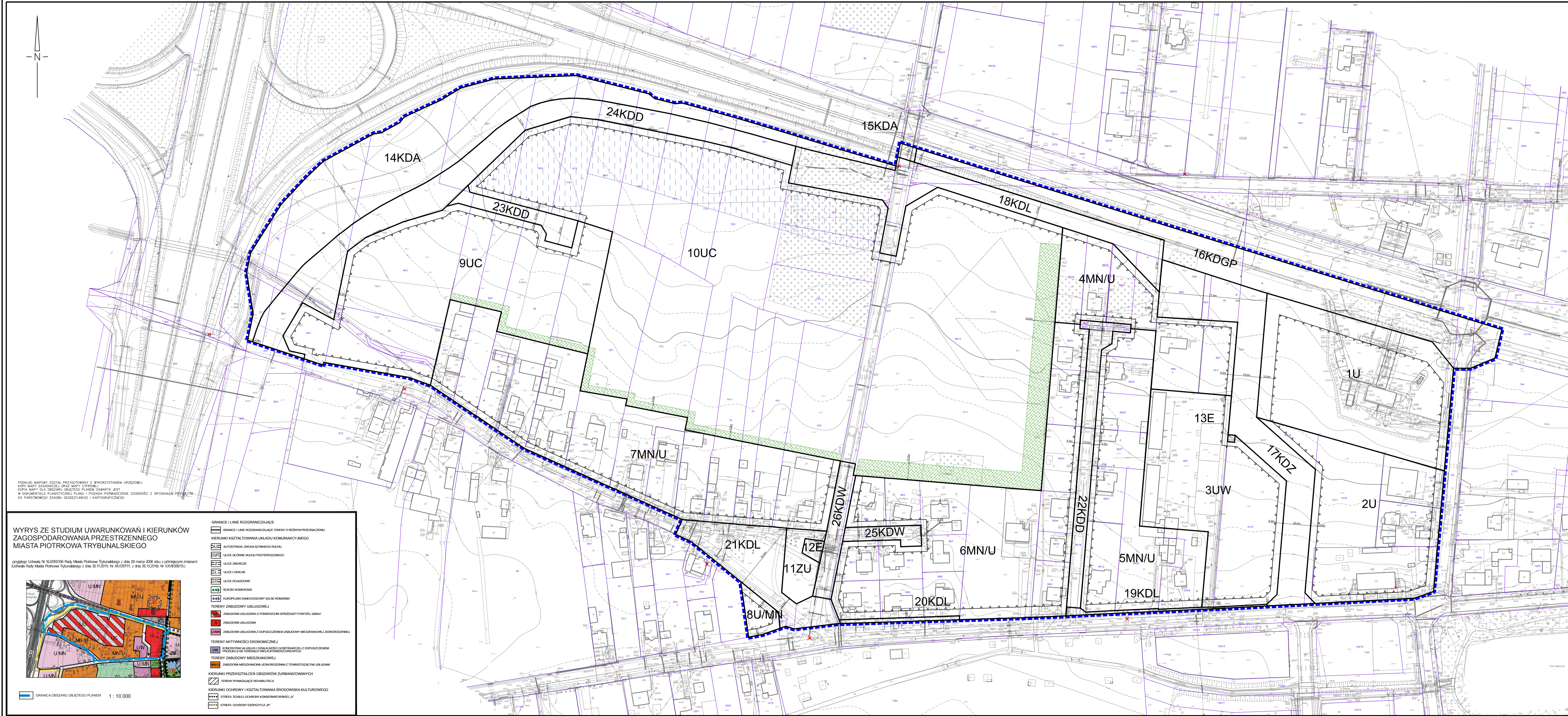


MIEJSCOWY PLAN ZAGOSPODAROWANIA PRZESTRZENNEGO W REJONIE ULIC: AUTOSTRADY A1, AL. GEN. WŁ. SIKORSKIEGO, DWORSKIEJ, BELZACKIEJ I PODMIEJSKIEJ W PIOTRKOWIE TRYBUNALSKIM

ZAŁĄCZNIK NR 1 DO UCHWAŁY RADY MIASTA NR / / Z DNIA ..201_ R.

1:1000



LEGENDA
OZNACZENIA OBOWIĄZUJĄCE:

- GRANICA OBSZARU OBIEKTU PLANU
- LINIE ROZGRANICZAJĄCE TERENY O RÓŻNYM PRZEZNACZENIU LUB RÓŻNYCH ZASADACH ZAGOSPODAROWANIA
- NIEPRZEKARCZALNE LINIE ZABUDOWY
- TEREN ZABUDOWY MIESZKANIOWEJ JEDNODRODZINNEJ Z USŁUGAMI
- TEREN ZABUDOWY USŁUGOWO-MIESZKANIOWEJ
- TEREN ZABUDOWY USŁUGOWEJ
- TEREN ZABUDOWY USŁUGOWEJ I PRODUKCYJNEJ
- TEREN ZABUDOWY USŁUGOWEJ O POWIERZCHNI SPRZĘŻENIA POWYŻEJ 2000m²
- TEREN ZIELENI URZĄDZONEJ
- TEREN DRÓG PUBLICZNYCH - AUTOSTRADA
- TEREN DRÓG PUBLICZNYCH - DROGA GŁÓWNA RUCHU PRZYSPIESZONEGO
- TEREN DRÓG PUBLICZNYCH - DROGA ZBIORCZA
- TEREN DRÓG PUBLICZNYCH - DROGA LOKALNA
- TEREN DRÓG PUBLICZNYCH - DROGA DOJAZDOWA
- TEREN DRÓG WEWNĘTRZNYCH
- TEREN INFRASTRUKTURY TECHNICZNEJ - ENERGETYKA
- ZIELEŃ IZOLACYJNA
- STREFA LOKALIZACJI BUDOWY O WYSOKOŚCI DO 35,0M

OZNACZENIA INFORMACYJNE:

- NUMERY I GRANICE EWIDENCYJNE DZIAŁEK

WYRYS ZE STUDIUM UWARUNKOWAŃ I KIERUNKÓW ZAGOSPODAROWANIA PRZESTRZENNEGO MIASTA PIOTRKÓWA TRYBUNALSKIEGO

projekt: Uchwała Nr XLIX/337/06 Rady Miasta Piotrków Trybunalski z dnia 29 marca 2006 roku z późniejszymi zmianami (zaktualizacja planu zagospodarowania przestrzennego z dnia 30.11.2011r. i dnia 26.10.2016r. Nr XXIX/525/15)

1 : 10 000

	GRANICE I LINIE ROZGRANICZAJĄCE
	GRANICE I LINIE ROZGRANICZAJĄCE TERENY O RÓŻNYM PRZEZNACZENIU
	KIERUNKI KSZTAŁTOWANIA UKŁADU KOMUNIKACYJNEGO
	AUTOSTRADA, DROGA SZYBKIEGO RUCHU
	ULICE GŁÓWNE RUCHU PRZYSPIESZONEGO
	ULICE ZBIORCZE
	ULICE LOKALNE
	ULICE DOJAZDOWE
	SCIEŻNI BROWEROWE
	UKŁADY SIATEK SAMODROGOWY I UKŁADY KOMARSKI
	TERENY ZABUDOWY USŁUGOWEJ
	ZABUDOWA USŁUGOWA O POWIERZCHNI SPRZĘŻENIA POWYŻEJ 2000m ²
	ZABUDOWA USŁUGOWA
	ZABUDOWA USŁUGOWA Z OGRANICZENIEM ZABUDOWY MIESZKANIOWEJ JEDNODRODZINNEJ
	TERENY AKTYWNOŚCI EKONOMICZNEJ
	KONCEPCJA USŁUG I DZIAŁALNOŚCI ODPowiedzialnej z KAPITAŁEM PRODUKCYJNYM NA TERENACH WIELKOPRODUCYJNYCH
	TERENY ZABUDOWY MIESZKANIOWEJ
	ZABUDOWA MIESZKANIOWA JEDNODRODZINNA Z TOWAROWYMI USŁUGAMI
	KIERUNKI PRZESZTAŁCENIA OBSZARÓW ZURBANOZOWANYCH
	TERENY WYMAGAJĄCE REWALIDACJI
	KIERUNKI OCHRONY I KSZTAŁTOWANIA ŚRODOWISKA KULTUROWEGO
	STREFA OCHRONY KONSERWATORSKIEJ „A”
	STREFA OCHRONY ENERGETYCZNEJ „N”

10 0 10 20 30 40 50m
1cm = 10m

PRACOWNIA PLANOWANIA PRZESTRZENNEGO W PIOTRKOWIE TRYBUNALSKIM
97-200 Piotrków Trybunalski, ul. Forma 8
tel/fax: 447271151 email: pracownia@pwp.piotrkow.pl

Dyrektor Pracowni: mgr inż. arch. Paweł Czapka
Kierownik Zespołu: mgr inż. arch. Jerzy Darowski
Zespół Projektowy: mgr Piotr Czapka
Piotrków Trybunalski 2017.

Przewodniczący Rady Miasta