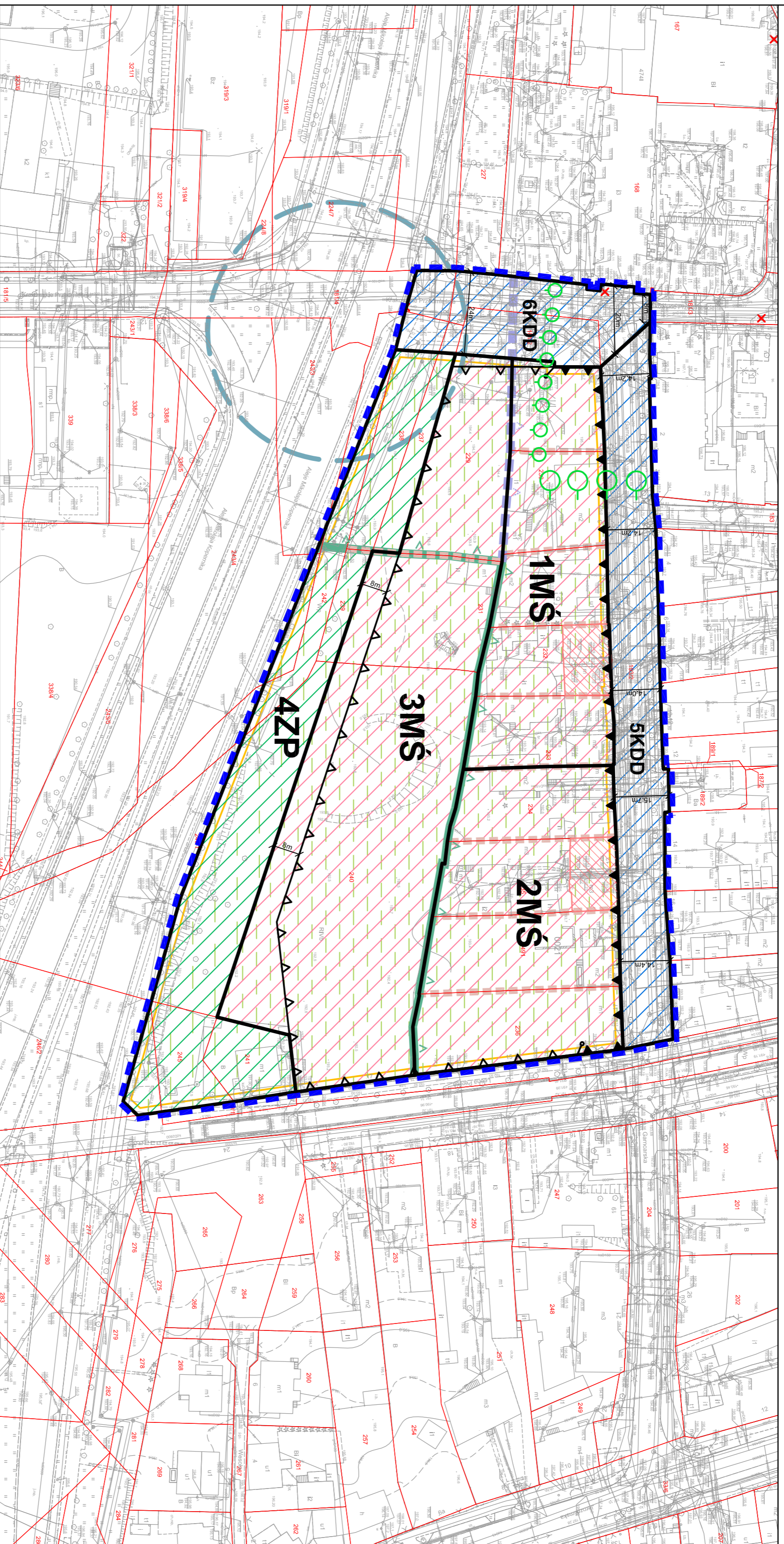




MIEJSCOWY PLAN ZAGOSPODAROWANIA PRZESTRZENNEGO TERENÓW W REJONIE ULIC: KRAKOWSKIE PRZEDMIEŚCIE, GARNCARSKIEJ, PERECA I AL. KOPERNIKA W PIOTRKOWIE TRYBUNALSKIM

ZAŁĄCZNIK NR 1 DO PROGNOZY ODDZIAŁYWANIA NA ŚRODOWISKO

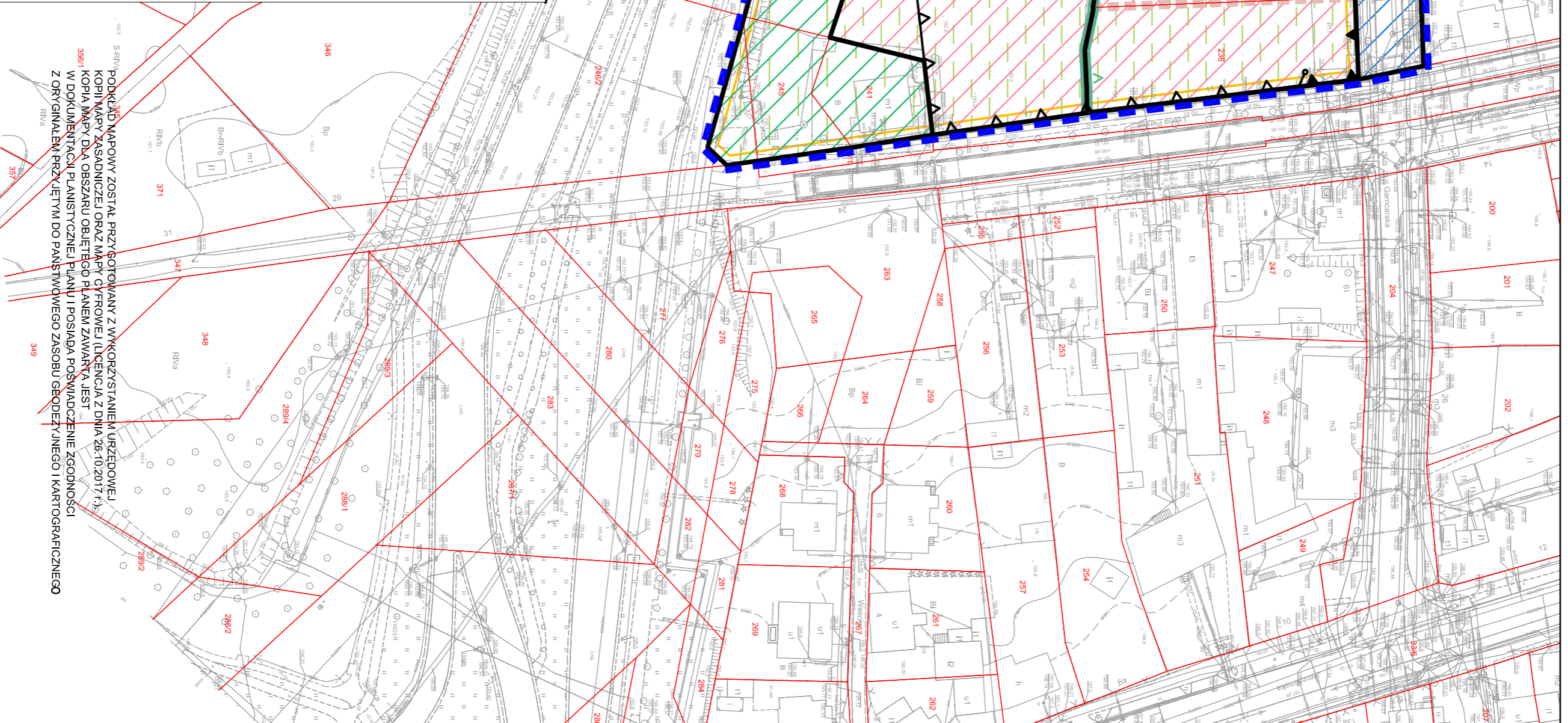
projekt



WYRYS ZE ZMIANY STUDIUM UWARUNKOWAŃ I KIERUNKÓW ZAGOSPODAROWANIA MIASTA PIOTRKOWA TRYBUNALSKIEGO

- GRANICE I LINIE ROZGRANICZAJĄCE TERENY O RÓŻNYM PRZEZNACZENIU
- GRANICA TERENÓW DO OBJĘCIA MIEJSCOWYM PLANEM ZAGOSPODAROWANIA PRZESTRZENNEGO
- ZABUDOWA WIELOFUNKCYJNA ŚRODOWISKIĄ
- ZABUDOWA USŁUGOWA
- ZIELEŃ PARKOWA
- OBSZAR FUNKCYONALNY, TEREN WSKAZANY DO REWITALIZACJI
- ULICE ZBIORCZE
- EUROPEJSKI SAMOCHODOWY SZŁAK ROMAŃSKI
- SGIEJKI ROWEROWE
- SGIEJKI ROWEROWE W SIECI EUROVELO
- STREFA ŚCIŚLEJ OCHRONY KONSERVATORSKIEJ "A"
- STREFA OGRANICZONEJ OCHRONY KONSERVATORSKIEJ "B"
- STREFA OBSERWACJI ARCHEOLOGICZNYCH "OW"
- STREFA OCHRONY ARCHEOLOGICZNEJ "W"
- OBJĘTY, ZESPÓŁY OBJĘTÓW WPISANE DO REJESTRU ZABYTEKÓW
- OBJĘTY, ZESPÓŁY OBJĘTÓW WPISANE DO EVIDENCJI ZABYTEKÓW

GRANICA OBSZARU OBJĘTEGO PLANEM 1 : 5 000



POKRYCIE KARTY WYKONANO Z KARTY WYKONANEJ PRZEZ BIURO PROJEKTOWE "PROJEKTOWY ZESPÓŁ" W PIOTRKOWIE TRYBUNALSKIM W DOKUMENTACJI PLANISTYCZNEJ PLANU POSIADAJĄCEGO PODZIAŁ NA TERENY Z OBYNIAJĄCYM PRZEJĘCIEM DO PAŃSTWOWEGO ZASOBU GEODEZYJNEGO I KARTOGRAFICZNEGO

LEGENDA

- OZNACZENIA OBOWIĄZUJĄCE**
 - GRANICA OBSZARU OBJĘTEGO MIEJSCOWYM PLANEM ZAGOSPODAROWANIA PRZESTRZENNEGO
 - LINE ROZGRANICZAJĄCE TERENY O RÓŻNYM PRZEZNACZENIU LUB OBOWIĄZUJĄCA LINIA ZABUDOWY
 - NIERZEGRACZALNA LINIA ZABUDOWY
 - MIEJSCA ZMIANY ROZDZIAŁU LINII ZABUDOWY
 - MŚ TERENY ZABUDOWY WIELOFUNKCYJNEJ ŚRODOWISKIĄ
 - ZP TERENY ZIELENI PARKOWEJ
 - KDD TERENY DRÓG PUBLICZNYCH - DRÓGI DOJAZDOWE
 - STREFA OCHRONY KONSERVATORSKIEJ "B"
 - STREFA OCHRONY ARCHEOLOGICZNEJ "W"
 - STREFA OBSERWACJI ARCHEOLOGICZNEJ "OW"
 - ZABYTEKI OBJĘTE OCHRONĄ W PLANIE - WPISANE DO GMINNEJ EVIDENCJI ZABYTEKÓW
 - HISTORYCZNE PODZIAŁY NIERUCHOMOŚCI
- OZNACZENIA INFORMACYJNE**
 - NUMERY EVIDENCYJNE NIERUCHOMOŚCI
 - GRANICE EVIDENCYJNE NIERUCHOMOŚCI

OZNACZENIA DO PROGNOZY:

- TERENY PRZESTRZENNEGO OCHRONY I OCHRONY KONSERWATORSKIEJ, LUB ZACHOWAŃ WIELKOCYFROWEJ W RAMACH ZABUDOWY WIELOFUNKCYJNEJ ANTYWNEJ I BOLODZICZNEJ, A ZAKRESEM LISTYJNE ZASOBY OGRANICZAJĄCE KONTAKT WYKONYWANE NA ŚRODOWISKU
- TERENY NIERUCHOMOŚCI PRZESZCZEPIONEJ PRZEZNACZENIE POD UKŁAD KOMUNIKACYJNY, STANOWISKA LUB INNE OGRANICZAJĄCE WYKONANIE ZAGOSPODAROWANIA
- TERENY, NA KTÓRYCH ISTNIEJE PLANOWANA FUNKCJA WIELKOCYFROWEJ ZAGOSPODAROWANIA, STANOWISKA LUB INNE OGRANICZAJĄCE WYKONANIE ZAGOSPODAROWANIA
- ZASOBY KONTAKTOWE ENDOGENNEGO OZNACZENIA REZERWUJĄCY
- ZASOBY KONTAKTOWE ENDOGENNEGO OZNACZENIA REZERWUJĄCY
- TERENY OBLĘTE OCHRONĄ ANTYCZNA WŁASNOŚĆ ŚRODOWISKA

SKALA 1:1000
1cm = 10m

**PRACOWNIA PLANOWANIA PRZESTRZENNEGO
W PIOTRKOWIE TRYBUNALSKIM**
97-300 Piotrków Trybunalski, ul. Fama 8
tel/fax: (44)7321510 email: pracownia@ppp.piotrkow.pl

Dyrektor Pracowni mgr inż. arch. Paweł Czajka
Kierownik Zespołu mgr inż. arch. Jerzy Dąbrowski
Zespół Projektowy mgr Paolina Kłosowska, mgr inż. arch. Karolina Wieghela, mgr inż. arch. Piotr Kowalski, Piotrków Trybunalski 2017r.

Przewodniczący Rady Miasta