

**KONCEPCJA URBANISTYCZNO - ARCHITEKTONICZA REALIZACJI  
INWESTYCJI MIESZKANIOWEJ WRAZ Z INWESTYCJĄ  
TOWARZYSZĄCĄ INWESTYCJI MIESZKANIOWEJ, U ZBIEGU ULIC  
KASZTANOWEJ I ENERGETYKÓW W PIOTRKOWIE TRYBUNALSKIM**



**LOKALIZACJA INWESTYCJI :**

DZ. NR EW. 195/8, 195/13, 195/14, 195/15, OBRĘB 29, JEDN. EW. 106201\_1

**INWESTOR :**

SEBO SP. Z O.O., S.K. UL. SŁOWACKIEGO 93, 97-300 PIOTRKÓW TRYB.

**PROJEKTANT :**

mgr inż. arch. Łukasz Wilczyński  
NR UPR. : 34/R-7/ŁOIA/06

Łukasz Wilczyński  
mgr inż. architekt  
UPRAWNIENIA DO PROJEKTOWANIA  
W SPEC. ARCHITEKTONICZNEJ BEZ OGRANICZEŃ  
34/R-7/ŁOIA/06 NR LODOPIEJ IZBY ARCH. ŁO 0539

**GRUDZIEŃ - 2018**

## **KONCEPCJA URBANISTYCZNO - ARCHITEKTONICZNA REALIZACJI INWESTYCJI MIESZKANIOWEJ WRAZ Z INWESTYCJĄ TOWARZYSZĄCĄ INWESTYCJI MIESZKANIOWEJ, U ZBIEGU ULIC KASZTANOWEJ I ENERGETYKÓW W PIOTRKOWIE TRYBUNALSKIM**

Koncepcja urbanistyczno - architektoniczna zakłada realizację inwestycji mieszkaniowej u zbiegu ulic Kasztanowej i Energetyków w Piotrkowie Tryb. obejmującej budowę sześciu budynków wraz z infrastrukturą techniczną, miejscami postojowymi, dojazdami i uporządkowaną zielenią niską oraz inwestycji towarzyszącej w postaci budynku usługowo - handlowego. Teren inwestycji posiada bezpośredni dostęp do drogi publicznej, ulicy Kasztanowa i Energetyków oraz dostęp do sieci wodociągowej, kanalizacyjnej, elektroenergetycznej.

Ze względu na lokalizację przedmiotowej inwestycji przyjęto formę i skalę zabudowy przedstawioną w niniejszej koncepcji. Dominują stosunkowo niewielkie budynki wielorodzinne jedno-klatkowe o czterech kondygnacjach nadziemnych uzupełnione dwoma budynkami wielorodzinnymi dwu-klatkowymi o pięciu kondygnacjach nadziemnych.

Przyjęte rozwiązanie stanowi pośrednią formę między wielkogabarytowymi budynkami wielorodzinnymi o dużej kubaturze, a zwartą zabudową jednorodziną.

Alternatywną opcją jest ograniczenie wysokości budynków "D" i "E" do czterech kondygnacji nadziemnych w połączeniu lub niezależnie z ograniczeniem wysokości budynków "B" i "C" do trzech kondygnacji nadziemnych.

Program funkcjonalny osiedla, w ramach inwestycji towarzyszącej, uzupełnia jednokondygnacyjny budynek usługowo-handlowy.

Garaże podziemne podzielone na dwie części pokrywają w 100% zapotrzebowanie na miejsca parkingowe generowane przez lokale mieszkalne.

Oprócz nich na terenie nieruchomości przewidziano 24 miejsca parkingowe dla samochodów osobowych gości oraz przynależne dla budynku usługowo-handlowego.

W ramach projektowanych miejsc parkingowych uwzględniono także miejsca parkingowe dla osób niepełnosprawnych.

Pomiędzy budynkami zlokalizowano plac zabaw

### **1. Struktura funkcjonalna zabudowy i zagospodarowania terenu.**

Teren inwestycji zlokalizowany jest na niezabudowanych działkach u zbiegu ulicy Kasztanowej i Energetyków. Po przeciwnej stronie ulicy Kasztanowej, od strony południowej, znajdują się tereny zabudowy mieszkalnej wielorodzinnej oznaczone w Studium Uwarunkowań i Kierunków Zagospodarowania Przestrzennego Miasta Piotrków Tryb. symbolem MW. Na południe oraz częściowo po północnej stronie od granic terenu inwestycji znajdują się zespoły zabudowy mieszkalnej jednorodzinnej. W sąsiedztwie występuje teren zieleni urządzonej – Park Belzacki wpisany do rejestru zabytków. Po stronie wschodniej Alei Concordii zarówno po północnej jak i południowej stronie Alei Generała Władysława Sikorskiego rozciągają się duże obszary zabudowy mieszkalnej wielorodzinnej.

### **2. Układ urbanistyczny zespołów zabudowy i kompozycja architektoniczna obiektów o funkcji podstawowej.**

W najbliższym sąsiedztwie terenu inwestycji występuje zabudowa mieszkalna jednorodzinna, mieszkalna wielorodzinna.

Można wyróżnić dwa podstawowe jej zespoły zabudowy:

- osiedle domów jednorodzinnych zlokalizowane przy ul. Belzackiej, oraz ulicach Energetyków i Malinowej,

- zabudowa mieszkaniowa wielorodzinna przy ul. Kasztanowej, usytuowana na południe od terenu inwestycji.

Osiedla domów jednorodzinnych stanowią jednolity zespół architektoniczny z czytelną komunikacją i ujednoliconym podziałem działek budowlanych. Zabudowa skupia się wokół głównych ulic oraz wokół powstających od nich dróg bocznych. Budynki jednorodzinne usytuowane są najczęściej w odległościach od około 6 m do 12 m od krawędzi jezdni. Dachy przeważnie wielospadowe, średnia szerokość elewacji frontowych ok. 16 m. Maksymalna wysokość budynków ok. 8m do kalenicy.

Budynek mieszkalny – wielorodzinny znajdujący się w najbliższym sąsiedztwie terenu inwestycji zrealizowany został podobnie jak przedmiotowa inwestycja na narożnych w stosunku do układu komunikacyjnego działkach. Znajduje się on ok. 10 m od krawędzi jezdni ulicy Kasztanowej oraz ok. 8m od krawędzi jezdni ulicy Energetyków. Szerokości jego elewacji frontowych w widokach od stron przylegających ulic zawierają się w przedziale od ok. 35 m do ok. 56 m. Dachy płaskie. Wysokość budynku ok. 14 m, cztery kondygnacje nadziemne. Na południe od opisanego budynku znajdują się jeszcze dwa trzykondygnacyjne budynki mieszkalne wielorodzinne o wysokości ok. 11m i dachach płaskich. Szerokości ich elewacji frontowych w widoku od ul. Energetyków to ok. 10m. Odległość od jezdni ul. Energetyków budynku bliżej zlokalizowanego to ok. 14m.

Na zachód od terenu inwestycji występują łąki i nieużytki z luźno rosnącymi drzewami.

Po stronie północnej od terenu inwestycji znajdują się tereny zabudowy przemysłowej oraz wzdłuż ulicy Belzackiej w kierunku zachodnim zespół zabudowy mieszkalnej jednorodzinnej.

### **3. Przebieg głównych elementów uzbrojenia terenu oraz dróg publicznych i wewnętrznych niezbędnych dla obsługi proponowanej zabudowy i zagospodarowania terenu.**

Teren inwestycji posiada bezpośredni dostęp do drogi publicznej oraz dostęp do sieci wodociągowej, kanalizacji sanitarnej i deszczowej, elektroenergetycznej. Szczegółowy przebieg sieci uzbrojenia terenu zawiera załącznik nr 1 - koncepcja zagospodarowania terenu.

Ulice Kasztanowa – droga publiczna oraz Energetyków- droga wewnętrzna zapewniają komunikację pieszą i samochodową z resztą miasta, zaś bliskość Alei Concordii, Alei Generała Władysława Sikorskiego oraz ulicy Romana Dmowskiego zdecydowanie podnoszą walory komunikacyjne inwestycji. W odległościach przedstawionych zarówno w zaświadczeniu z Z. D. i U. M. jak na załączonym schemacie graficznym znajdują się liczne przystanki miejskiej komunikacji autobusowej.

Wewnętrzny układ komunikacyjny, projektowane zjazdy oraz naziemne i podziemne miejsca parkingowe zapewniają właściwe funkcjonowanie przedmiotowej inwestycji.

### **4. Etapy realizacji proponowanej zabudowy i zagospodarowania terenu.**

Koncepcja urbanistyczno - architektoniczna zakłada realizację inwestycji mieszkaniowej u zbiegu ulic Kasztanowej i Energetyków w Piotrkowie Tryb. obejmującej budowę sześciu budynków wraz z infrastrukturą techniczną, miejscami postojowymi, dojazdami i uporządkowaną zielenią niską oraz inwestycji towarzyszącej w postaci budynku usługowo – handlowego. Przedmiotowe zamierzenie realizowane będzie w trzech etapach zgodnie z załącznikiem graficznym.

### **5. Powiązanie przestrzenne planowanej inwestycji z terenami otaczającymi.**

Planowana inwestycja nawiązuje do istniejącej zabudowy mieszkaniowej wielorodzinnej, zarówno w zakresie dominującej funkcji jak i charakterystycznych cech zabudowy i zagospodarowania terenu, w szczególności gabarytów oraz usytuowaniu linii zabudowy. Bezpośredni dostęp do drogi publicznej zapewnia powiązanie komunikacyjne z resztą miasta poprzez istniejącą sieć ulic i ciągów pieszych.

#### **ZAŁĄCZNIKI:**

1. Koncepcja zagospodarowania terenu.

2. Koncepcja etapowania inwestycji
3. Koncepcja urbanistyczna wysokości zabudowy
4. Wizualizacje od 1 do 7
5. Wizualizacje układu urbanistycznego osiedla - widok od strony południowo-wschodniej
6. Wizualizacje układu urbanistycznego osiedla - widok od strony południowo-zachodniej
7. Wizualizacje układu urbanistycznego osiedla - widok od strony północno-zachodniej
8. Schemat garaży podziemnych.
9. Rzut kondygnacji powtarzalnej Budynek B
10. Rzut kondygnacji powtarzalnej Budynek D
11. Przekrój budynek B
12. Przekrój budynek D
13. Zaświadczenie i uprawnienia projektanta





**LEGENDA**

- A-F** - TEREN INWESTYCJI
- A-F** - PROJEKTOWYWANE BUDYNKI MIESZKALNE WIELORODZINNE
- G** - PROJEKTOWYWANY BUDYNEK USŁUGOWO - HANDLOWY
- [Symbol] - TER. UTWARDZONE - CIĄGI JEZDNE
- [Symbol] - TER. UTWARDZONE - CIĄGI PIESZE
- [Symbol] - TERENY ZIELONE
- [Symbol] - MIEJSCA PARKINGOWE DLA SAMOCHODÓW OSOBOWYCH
- [Symbol] - MIEJSCA PARKINGOWE DLA SAM. OS. OSÓB NIEPEŁNOSP.
- [Symbol] - PROJEKTOWANE ZJAZDY
- [Symbol] - WEJŚCIA GŁÓWNE DO BUDYNKÓW
- [Symbol] - WJAZDY DO GARAZH PODZ.
- [Symbol] - WIATY NA ODPADY BYTOWE
- ORIENTACJA WIZUALIZACJI - 2**
- IDEOGRAM PRZYŁĄCZY I INST. ZEWN.**
- [Symbol] - KONCEPCJA PROJ. INST. WODOC.
- [Symbol] - KONCEPCJA PROJ. KANALIZACJI SANIT.
- [Symbol] - FRAGMENT CIEPŁOCIĄGU DO PRZEBUDOWY
- [Symbol] - KONC. PROJ. PRZYŁ. CIEPŁOWNICZYCH
- [Symbol] - KONCEPCJA PROJ. PRZYŁ. ENERG.

**Łukasz Wilczyński**  
mgr inż. architekt  
UPRAWNIENIA BUD. DO PROJEKTOWANIA  
W SPEC. ARCHYTEKTONICZNEJ BEZ OGRANICZEN  
34/R-7/ŁOIA/06, NR ECD7KIEJ.17BY.ARCH.ŁO.0539

**KONCEPCJA URBANISTYCZNO - ARCHITEKTONICZNA REALIZACJI INWESTYCJI MIESZKANIOWEJ WRAZ Z INWESTYCJĄ TOWARZYSZĄCĄ INWESTYCJI MIESZKANIOWEJ, U ZBIEGU ULIC KASZTANOWEJ I ENERGETYKÓW W PIOTRKOWIE TRYBUNALSKIM**

**KONCEPCJA ZAGOSPODAROWANIA TERENU INWESTYCJI, skala 1:500**

PROJEKTANT : mgr inż. arch. Łukasz Wilczyński,  
nr uprawnień 34/R-7/ŁOIA/06







LOKALIZACJA INWESTYCJI : DZ. NR EW. 195/8, 195/13, 195/14, 195/15,  
OBRĘB 29, JEDN. EW. 106201\_1

GRUDZIEŃ - 2018





Łukasz Wilczyński  
mgr inż. architekt  
UPRAWNIENIA DOP. DO PROJEKTOWANIA  
W SPEC. ARCHITEKTONICZNEJ BEZ OGRANICZEN  
34/R-7/ŁOIA/06, WYŁOŻKOWEJ IZBY ARCH. ŁO 0539

<b>LEGENDA</b>	 - ETAP 1 INWESTYCJI	<b>A - F</b> - TEREN INWESTYCJI
	 - ETAP 2 INWESTYCJI	 - PROJEKTOWANE ZJAZDY
	 - ETAP 3 INWESTYCJI	 - WEJŚCIA GŁÓWNE DO BUDYNKÓW
		 - WJAZDY DO GARAŻY PODZ.

**KONCEPCJA URBANISTYCZNO - ARCHITEKTONICZNA REALIZACJI  
INWESTYCJI MIESZKANIOWEJ WRAZ Z INWESTYCJĄ TOWARZYSZĄCĄ  
INWESTYCJI MIESZKANIOWEJ, U ZBIEGU ULIC KASZTANOWEJ I  
ENERGETYKÓW W PIOTRKOWIE TRYBUNALSKIM**

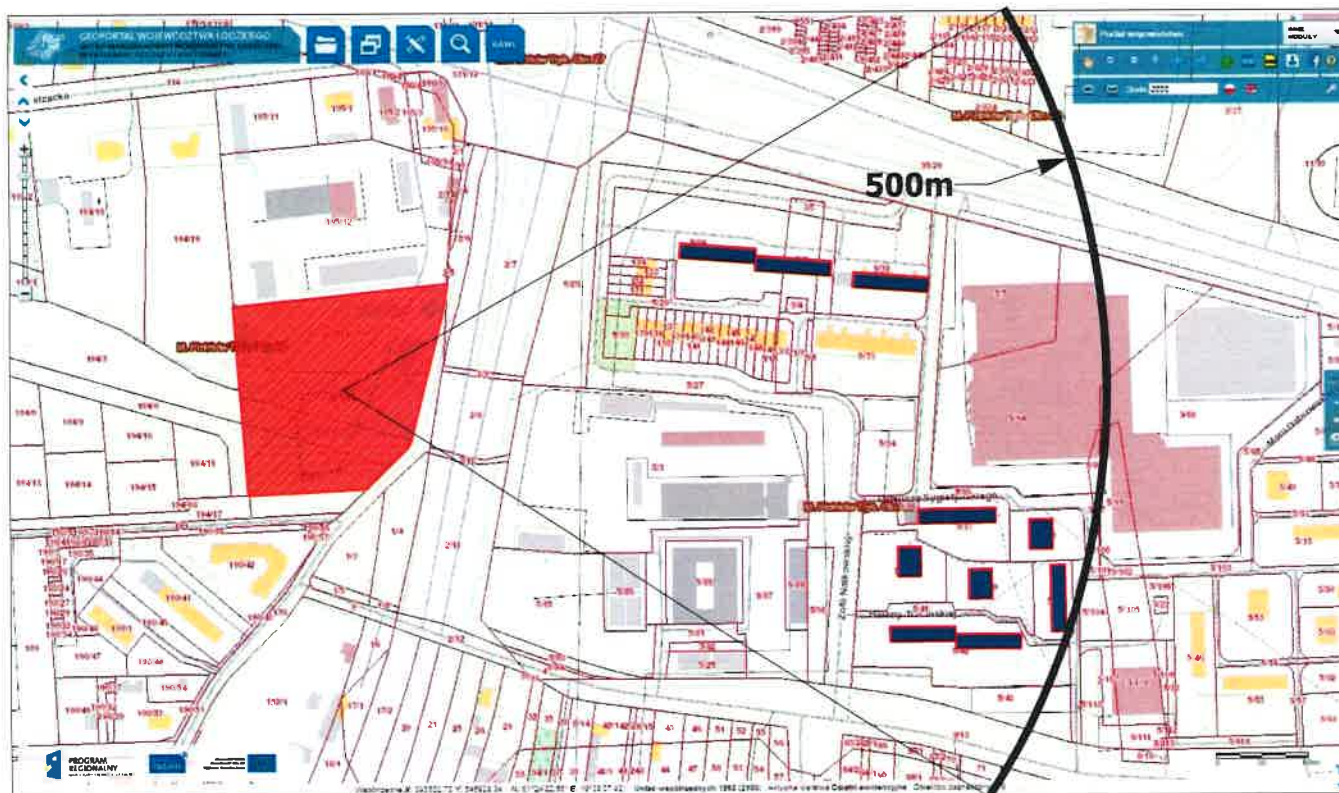
LOKALIZACJA INWESTYCJI : DZ. NR EW. 195/8, 195/13, 195/14, 195/15,  
OBRĘB 29, JEDN. EW. 106201\_1

**KONCEPCJA ETAPOWANIA INWESTYCJI**  
skala 1:500

PROJEKTANT : mgr inż. arch. Łukasz Wilczyński,  
nr uprawnień 34/R-7/ŁOIA/06

GRUDZIEŃ - 2018





- TEREN INWESTYCJI
- ISTNIEJĄCE BUDYNKI MIESZKALNE WIELORODZINNE O 5 KONDYGNACJACH NADZIEMNYCH, ZLOKALIZOWANE W ODLEGŁOŚCI MNIEJSZEJ NIŻ 500 m OD TERENU PLANOWANEJ INWESTYCJI

**Łukasz Wilczyński**  
 mgr inż. architekt  
 UPRAWNIENIA BUD. DO PROJEKTOWANIA  
 W SPEC. ARCHITEKTONICZNEJ BEZ OGRANICZEŃ  
 34/R-7/ŁOIA/06-2014-103/KW/12BY ARCH. LO 0539

**KONCEPCJA URBANISTYCZNO - ARCHITEKTONICZA REALIZACJI  
 INWESTYCJI MIESZKANIOWEJ WRAZ Z INWESTYCJĄ TOWARZYSZĄCĄ  
 INWESTYCJI MIESZKANIOWEJ, U ZBIEGU ULIC KASZTANOWEJ I  
 ENERGETYKÓW W PIOTRKOWIE TRYBUNALSKIM**

**ANALIZA URBANISTYCZNA WYSOKOŚCI ZABUDOWY  
 skala 1:5000**

LOKALIZACJA INWESTYCJI : DZ. NR EW. 195/8, 195/13, 195/14, 195/15,  
 OBRĘB 29, JEDN. EW. 106201\_1

PROJEKTANT : mgr inż. arch. Łukasz Wilczyński,  
 nr uprawnień 34/R-7/ŁOIA/06

GRUDZIEŃ - 2018

PROJEKTANT : mgr inż. arch. Łukasz Wilczyński, nr uprawnień 34/R-7/LOIA/06



**KONCEPCJA URBANISTYCZNO - ARCHITEKTONICZA REALIZACJI  
INWESTYCJI MIESZKANIOWEJ WRAZ Z INWESTYCJĄ TOWARZYSZĄCĄ  
INWESTYCJI MIESZKANIOWEJ, U ZBIEGU ULIC KASZTANOWEJ I  
ENERGETYKÓW W PIOTRKOWIE TRYBUNALSKIM**

LOKALIZACJA INWESTYCJI:  
DZ. NR EW. 195/8, 195/13, 195/14, 195/15,  
OBRĘB 29, JEDN. EW. 106201\_1

**WIZUALIZACJA - UJĘCIE NR 1**

GRUDZIEŃ - 2018



PROJEKTANT: mgr inż. arch. Łukasz Wilczyński, nr uprawnień 34/R-7/Ł.OIA/06



**KONCEPCJA URBANISTYCZNO - ARCHITEKTONICZA REALIZACJI  
INWESTYCJI MIESZKANIOWEJ WRAZ Z INWESTYCJĄ TOWARZYSZĄCĄ  
INWESTYCJI MIESZKANIOWEJ, U ZBIEGU ULIC KASZTANOWEJ I  
ENERGETYKÓW W PIOTRKOWIE TRYBUNALSKIM**

LOKALIZACJA INWESTYCJI:  
DZ. NR EW. 195/8, 195/13, 195/14, 195/15,  
OBRĘB 29, JEDN. EW. 106201\_1

**WIZUALIZACJA - UJĘCIE NR 2**

GRUDZIEŃ - 2018





PROJEKTANT : mgr inż. arch. Łukasz Wilczyński, nr uprawnień 34/R-7/LOIA/06

**KONCEPCJA URBANISTYCZNO - ARCHITEKTONICZA REALIZACJI  
INWESTYCJI MIESZKANIOWEJ WRAZ Z INWESTYCJĄ TOWARZYSZĄCĄ  
INWESTYCJI MIESZKANIOWEJ, U ZBIEGU ULIC KASZTANOWEJ I  
ENERGETYKÓW W PIOTRKOWIE TRYBUNALSKIM**

LOKALIZACJA INWESTYCJI:  
DZ. NR EW. 195/8, 195/13, 195/14, 195/15,  
OBRĘB 29, JEDN. EW. 106201\_1

**WIZUALIZACJA - UJĘCIE NR 3**

GRUDZIEŃ - 2018



PROJEKTANT : mgr inż. arch. Łukasz Wilczyński, nr uprawnień 34/R-7/Ł.OIA/06



**KONCEPCJA URBANISTYCZNO - ARCHITEKTONICZA REALIZACJI  
INWESTYCJI MIESZKANIOWEJ WRAZ Z INWESTYCJĄ TOWARZYSZĄCĄ  
INWESTYCJI MIESZKANIOWEJ, U ZBIEGU ULIC KASZTANOWEJ I  
ENERGETYKÓW W PIOTRKOWIE TRYBUNALSKIM**

LOKALIZACJA INWESTYCJI:  
DZ. NR EW. 195/8, 195/13, 195/14, 195/15,  
OBRĘB 29, JEDN. EW. 106201\_1

**WIZUALIZACJA - UJĘCIE NR 4**

GRUDZIEŃ - 2018





PROJEKTANT : mgr inż. arch. Łukasz Wilczyński, nr uprawnień 34/R-7/LOIA/06

**KONCEPCJA URBANISTYCZNO - ARCHITEKTONICZA REALIZACJI  
INWESTYCJI MIESZKANIOWEJ WRAZ Z INWESTYCJĄ TOWARZYSZĄCĄ  
INWESTYCJI MIESZKANIOWEJ, U ZBIEGU ULIC KASZTANOWEJ I  
ENERGETYKÓW W PIOTRKOWIE TRYBUNALSKIM**

LOKALIZACJA INWESTYCJI:  
DZ. NR EW. 195/8, 195/13, 195/14, 195/15,  
OBRĘB 29, JEDN. EW. 106201\_1

**WIZUALIZACJA - UJĘCIE NR 5**

GRUDZIEŃ - 2018





PROJEKTANT : mgr inż. arch. Łukasz Wilczyński, nr uprawnień 34/R-7/LOIA/06

**KONCEPCJA URBANISTYCZNO - ARCHITEKTONICZA REALIZACJI  
INWESTYCJI MIESZKANIOWEJ WRAZ Z INWESTYCJĄ TOWARZYSZĄCĄ  
INWESTYCJI MIESZKANIOWEJ, U ZBIEGU ULIC KASZTANOWEJ I  
ENERGETYKÓW W PIOTRKOWIE TRYBUNALSKIM**

LOKALIZACJA INWESTYCJI:  
DZ. NR EW. 195/8, 195/13, 195/14, 195/15,  
OBRĘB 29, JEDN. EW. 106201\_1

**WIZUALIZACJA - UJĘCIE NR 6**

GRUDZIEŃ - 2018





PROJEKTANT : mgr inż. arch. Łukasz Wilczyński, nr uprawnień 34/R-7/ŁOIA/06

**KONCEPCJA URBANISTYCZNO - ARCHITEKTONICZA REALIZACJI  
INWESTYCJI MIESZKANIOWEJ WRAZ Z INWESTYCJĄ TOWARZYSZĄCĄ  
INWESTYCJI MIESZKANIOWEJ, U ZBIEGU ULIC KASZTANOWEJ I  
ENERGETYKÓW W PIOTRKOWIE TRYBUNALSKIM**

LOKALIZACJA INWESTYCJI:  
DZ. NR EW. 195/8, 195/13, 195/14, 195/15,  
OBRĘB 29, JEDN. EW. 106201\_1

**WIZUALIZACJA - UJĘCIE NR 7**

GRUDZIEŃ - 2018





**KONCEPCJA URBANISTYCZNO - ARCHITEKTONICZA REALIZACJI  
INWESTYCJI MIESZKANIOWEJ WRAZ Z INWESTYCJĄ TOWARZYSZĄCĄ  
INWESTYCJI MIESZKANIOWEJ, U ZBIEGU ULIC KASZTANOWEJ I  
ENERGETYKÓW W PIOTRKOWIE TRYBUNALSKIM**

LOKALIZACJA INWESTYCJI:  
DZ. NR EW. 195/8, 195/13, 195/14, 195/15,  
OBRĘB 29, JEDN. EW. 106201\_1

**WIZUALIZACJA - WIDOK OD STRONY  
POŁUDNIOWO - WSCHODNIEJ**

GRUDZIEŃ - 2018





**KONCEPCJA URBANISTYCZNO - ARCHITEKTONICZA REALIZACJI  
INWESTYCJI MIESZKANIOWEJ WRAZ Z INWESTYCJĄ TOWARZYSZĄCĄ  
INWESTYCJI MIESZKANIOWEJ, U ZBIEGU ULIC KASZTANOWEJ I  
ENERGETYKÓW W PIOTRKOWIE TRYBUNALSKIM**

LOKALIZACJA INWESTYCJI:  
DZ. NR EW. 195/8, 195/13, 195/14, 195/15,  
OBRĘB 29, JEDN. EW. 106201\_1

**WIZUALIZACJA - WIDOK OD STRONY  
POŁUDNIOWO - ZACHODNIEJ**

GRUDZIEŃ - 2018





**KONCEPCJA URBANISTYCZNO - ARCHITEKTONICZA REALIZACJI  
INWESTYCJI MIESZKANIOWEJ WRAZ Z INWESTYCJĄ TOWARZYSZĄCĄ  
INWESTYCJI MIESZKANIOWEJ, U ZBIEGU ULIC KASZTANOWEJ I  
ENERGETYKÓW W PIOTRKOWIE TRYBUNALSKIM**

LOKALIZACJA INWESTYCJI:  
DZ. NR EW. 195/8, 195/13, 195/14, 195/15,  
OBRĘB 29, JEDN. EW. 106201\_1

**WIZUALIZACJA - WIDOK OD STRONY  
PÓLNOCNO - ZACHODNIEJ**

GRUDZIEŃ - 2018





**Łukasz Wilczyński**  
mgr inż. architekt  
UPRAWNIENIA BUD. DO PROJEKTOWANIA  
W SP. ARCH. ARCH. IZB. BEZ OGRANICZEN  
34/R-7/ŁOIA/06, WYŁOŻNIEJ IZBY ARCH. LO.0539

CZĘŚĆ GARAŻU ZLOKALIZOWANA POD BUDYNKAMI "A" I "B" ZAWIERA 56 MIEJSC PARKINGOWYCH ( W TYM 4 PRZYSTOSOWANE DLA OSÓB NIEPEŁNOSPRAWNYCH) OBSŁUGUJĄC TYM SAMYM 56 LOKALI MIESZKALNYCH W BUDYNKACH "A" I "B"

CZĘŚĆ GARAŻU ZLOKALIZOWANA POD BUDYNKAMI "C","D","E" I "F" ZAWIERA 156 MIEJSC PARK. (W TYM 10 PRZYSTOSOWANYCH DLA OSÓB NIEPEŁNOSPRAWNYCH) OBSŁUGUJĄC TYM SAMYM 156 LOKALI MIESZKALNYCH W BUDYNKACH "C","D","E" I "F"

**LEGENDA**

- A - F** - TEREN INWESTYCJI
- OBRYSY CZ. NADZIEMNYCH
- WEJŚCIA DO KLATEK SCH.
- MIEJSCA PARKINGOWE DLA SAMOCHODÓW OSOBOWYCH
- WJAZDY DO GARAŻU PODZ.
- MIEJSCA PARKINGOWE DLA SAM. OS. OSÓB NIEPEŁNOSPRA.

**KONCEPCJA URBANISTYCZNO - ARCHITEKTONICZNA REALIZACJI INWESTYCJI MIESZKANIOWEJ WRAZ Z INWESTYCJĄ TOWARZYSZĄCĄ INWESTYCJI MIESZKANIOWEJ, U ZBIEGU ULIC KASZTANOWEJ I ENERGETYKÓW W PIOTRKOWIE TRYBUNALSKIM**

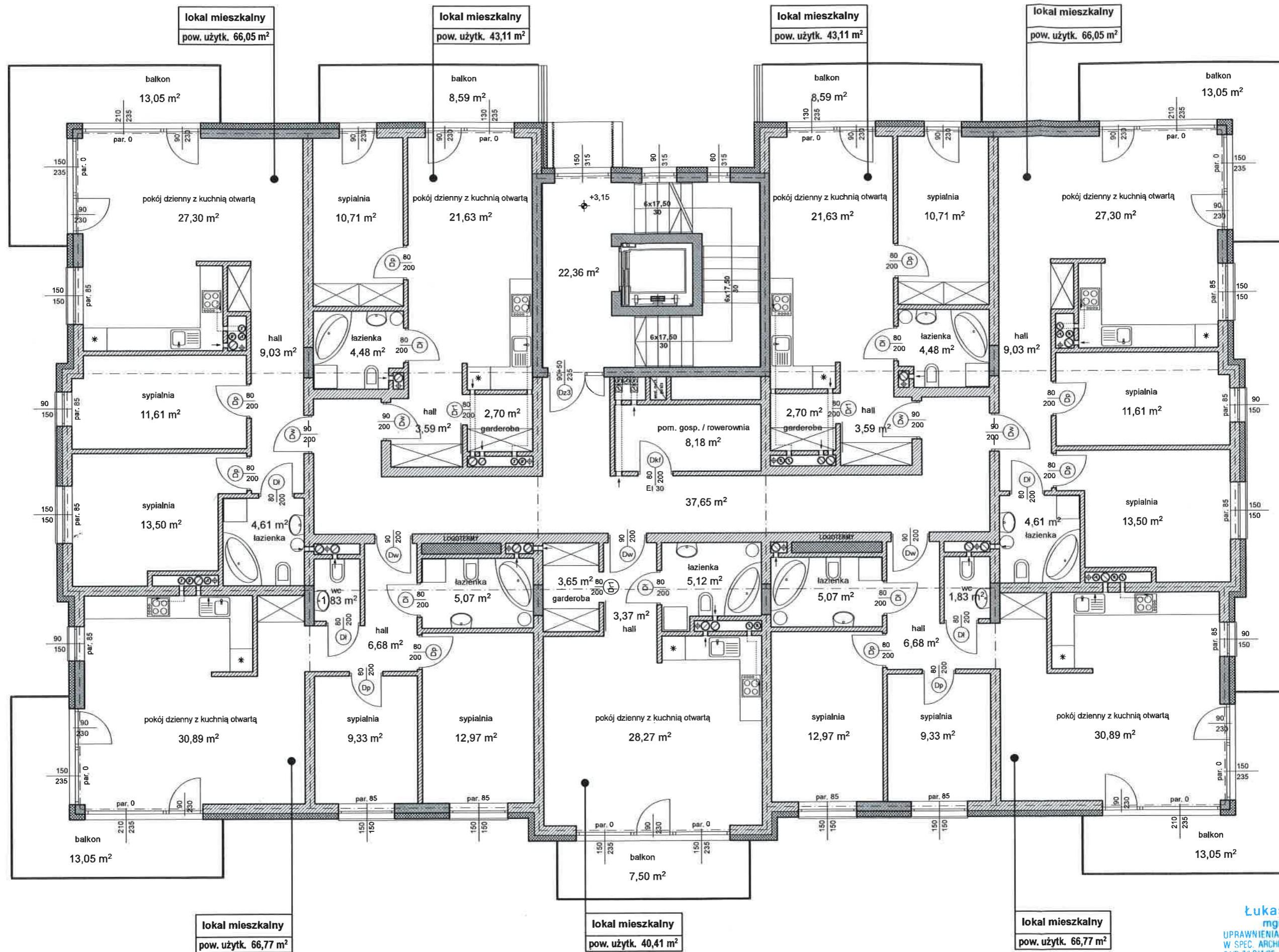
**SCHEMAT GARAŻY PODZIEMNYCH skala 1:500**

LOKALIZACJA INWESTYCJI : DZ. NR EW. 195/8, 195/13, 195/14, 195/15, OBRĘB 29, JEDN. EW. 106201\_1

PROJEKTANT : mgr inż. arch. Łukasz Wilczyński, nr uprawnień 34/R-7/ŁOIA/06

GRUDZIEŃ - 2018





**Łukasz Wilczyński**  
mgr inż. architekt  
UPRAWNIENIA BUD. DO PROJEKTOWANIA  
W SPEC. ARCHITEKTURY BEZ OGRANICZEN  
34/R-7/LOIA/06, NR LÓDZKA 27/RY ARCH. LO 0539

**KONCEPCJA URBANISTYCZNO-ARCHITEKTONICZA REALIZACJI  
INWESTYCJI MIESZKANIOWEJ WRAZ Z INWESTYCJĄ TOWARZYSZĄCĄ  
INWESTYCJI MIESZKANIOWEJ, U ZBIEGU ULIC KASZTANOWEJ I  
ENERGETYKÓW W PIOTRKOWIE TRYBUNALSKIM**

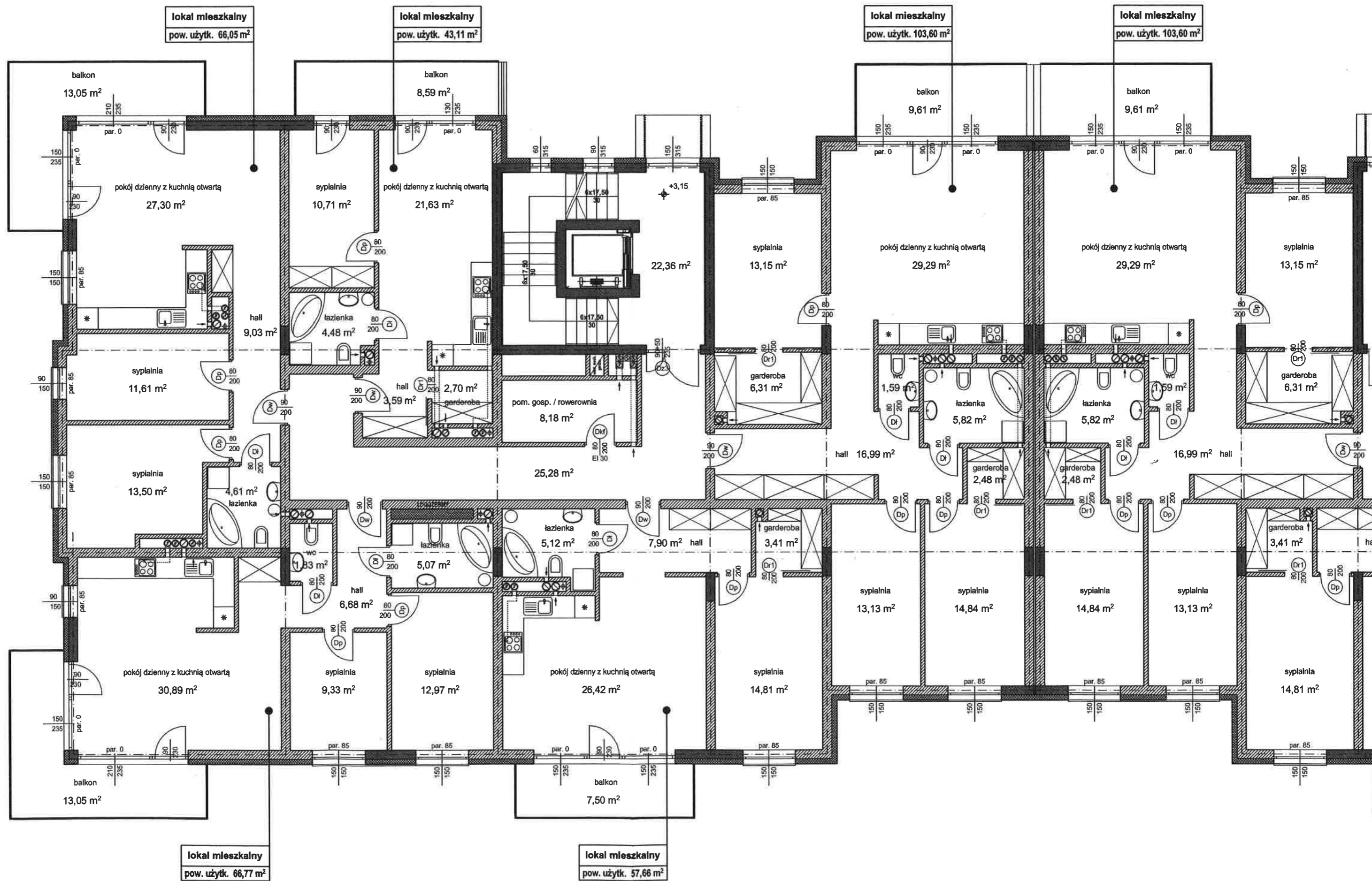
LOKALIZACJA INWESTYCJI:  
DZ. NR EW. 195/8, 195/13, 195/14, 195/15,  
OBRĘB 29, JEDN. EW. 106201\_1

**RZUT POWTARZALNEJ KONDYGNACJI  
MIESZKALNEJ BUDYNKU "B", skala 1:100**  
7 LOKALI MIESZKALNYCH NA KONDYGNACJI

<b>460,46 m<sup>2</sup></b>	392,27 m <sup>2</sup>	pow. użyt. mieszkań
pow. użytkowa kondygnacji	8,18 m <sup>2</sup>	pow. pom. gosp.
	60,01 m <sup>2</sup>	pow. komunikacji

PROJEKTANT : mgr inż. arch. Łukasz Wilczyński,  
nr uprawnień 34/R-7/LOIA/06  
  
**GRUDZIEŃ - 2018**





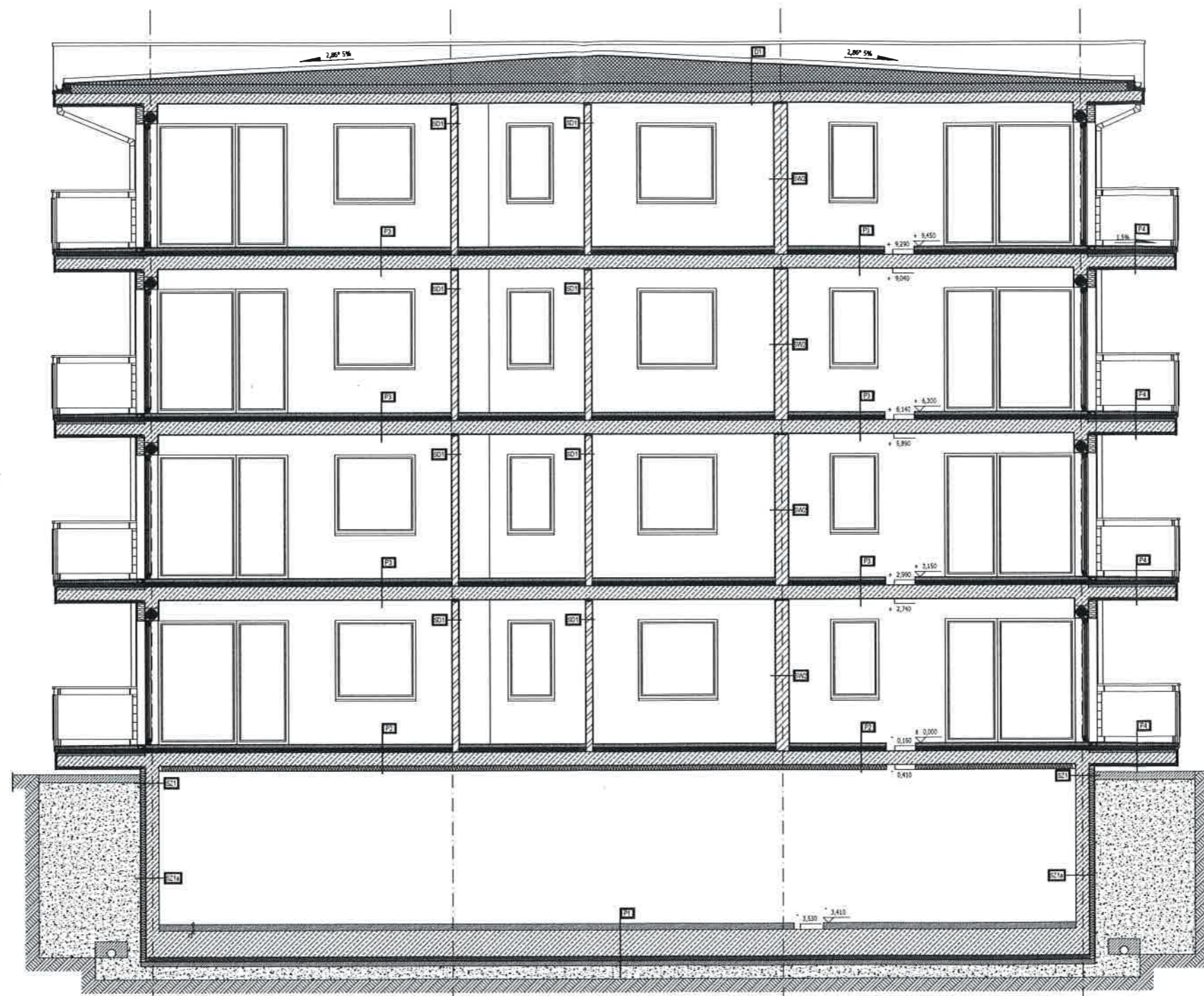
**KONCEPCJA URBANISTYCZNO - ARCHITEKTONICZA REALIZACJI  
INWESTYCJI MIESZKANIOWEJ WRAZ Z INWESTYCJĄ TOWARZYSZĄCĄ  
INWESTYCJI MIESZKANIOWEJ, U ZBIEGU ULIC KASZTANOWEJ I  
ENERGETYKÓW W PIOTRKOWIE TRYBUNALSKIM**

LOKALIZACJA INWE  
DZ. NR EW. 195/8, 195/13,  
OBRĘB 29, JEDN. EW









Łukasz Wilczyński  
mgr inż. architekt  
UPRAWNIENIA BUD. DO PROJEKTOWANIA  
W SPEC. ARCHITEKTONICZNEJ BEZ OGRANICZEN  
34/R-7/LOIA/06. NR 1/002/KH. J. 17BY ARCH. LO 0539

KONCEPCJA URBANISTYCZNO - ARCHITEKTONICZA REALIZACJI  
INWESTYCJI MIESZKANIOWEJ WRAZ Z INWESTYCJĄ TOWARZYSZĄCĄ  
INWESTYCJI MIESZKANIOWEJ, U ZBIEGU ULIC KASZTANOWEJ I  
ENERGETYKÓW W PIOTRKOWIE TRYBUNALSKIM

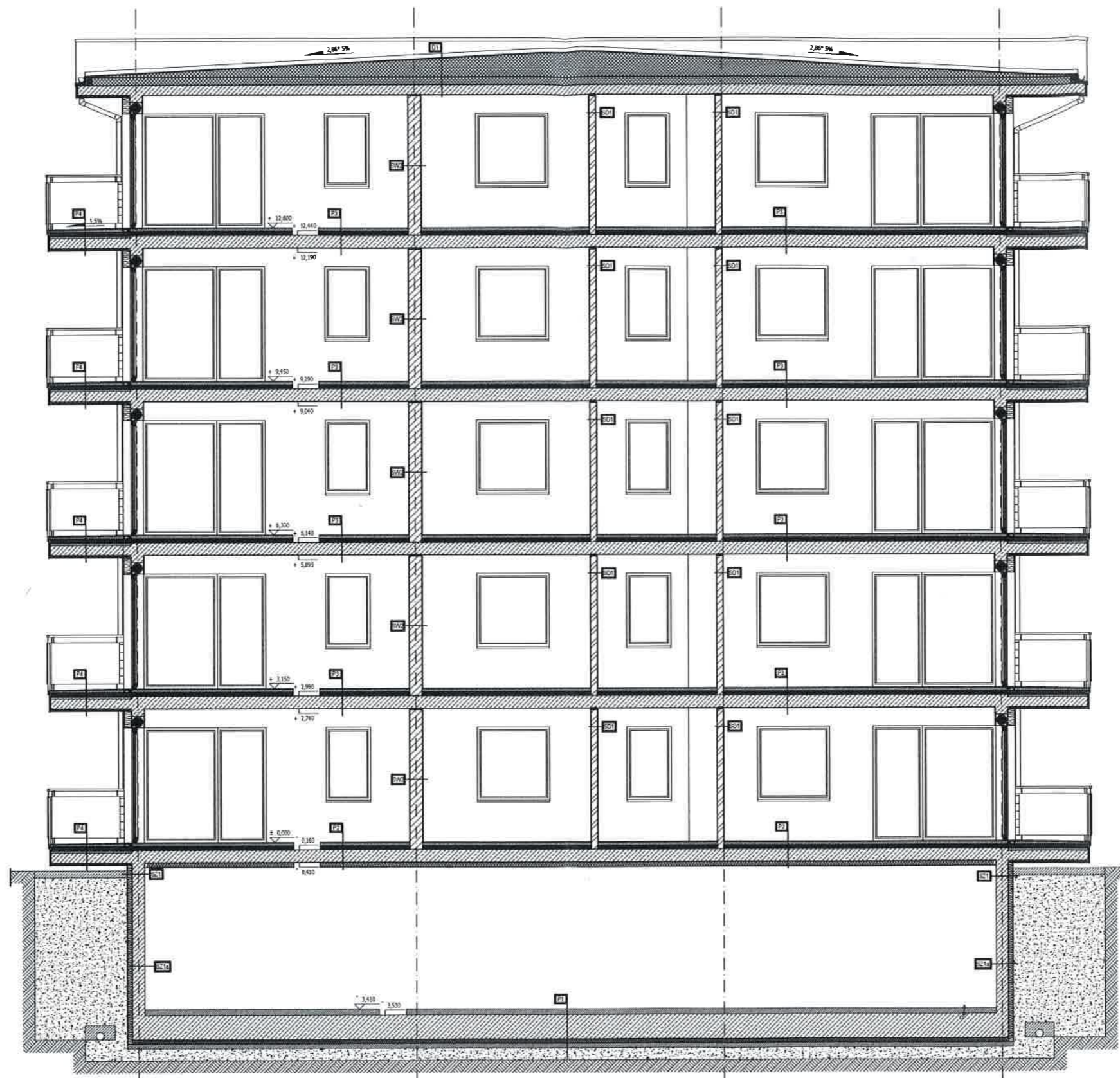
LOKALIZACJA INWESTYCJI:  
DZ. NR EW. 195/8, 195/13, 195/14, 195/15,  
OBRĘB 29, JEDN. EW. 106201\_1

SCHEMAT PRZEKROJU POPRZECZNEGO  
PRZEZ BUDYNEK O 4 KONDYGNACJACH, skala 1:100

PROJEKTANT : mgr inż. arch. Łukasz Wilczyński,  
nr uprawnień 34/R-7/LOIA/06

GRUDZIEŃ - 2018





Lukasz Wilczyński  
mgr inż. architekt  
UPRAWNIENIA BUD. DO PROJEKTOWANIA  
W SPEC. ARCHITEKTONICZNEJ BEZ OGRANICZEN  
34/R-7/L01A/06, NR ŁÓDZKIEJ IZBY ARCH. LO 0539

KONCEPCJA URBANISTYCZNO-ARCHITEKTONICZA REALIZACJI  
INWESTYCJI MIESZKANIOWEJ WRAZ Z INWESTYCJĄ TOWARZYSZĄCĄ  
INWESTYCJI MIESZKANIOWEJ, U ZBIEGU ULIC KASZTANOWEJ I  
ENERGETYKÓW W PIOTRKOWIE TRYBUNALSKIM

LOKALIZACJA INWESTYCJI:  
DZ. NR EW. 195/8, 195/13, 195/14, 195/15,  
OBRĘB 29, JEDN. EW. 106201\_1

SCHEMAT PRZEKROJU POPRZECZNEGO  
PRZEZ BUDYNEK O 5 KONDYGNACJACH, skala 1:100

PROJEKTANT : mgr inż. arch. Lukasz Wilczyński,  
nr uprawnień 34/R-7/L01A/06

GRUDZIEŃ - 2018





IZBA ARCHITEKTÓW  
RZECZYPOSPOLITEJ POLSKIEJ

Łódzka Okręgowa Rada Izby Architektów RP

**ZAŚWIADCZENIE - ORYGINAŁ**  
(wypis z listy architektów)

Łódzka Okręgowa Rada Izby Architektów RP zaświadcza, że:

**mgr inż. arch. Łukasz Adam Wilczyński**

posiadający kwalifikacje zawodowe do pełnienia samodzielnych funkcji technicznych w budownictwie w specjalności architektonicznej i w zakresie posiadanych uprawnień nr **34/R-7/ŁOIA/06**, jest wpisany na listę członków Łódzkiej Okręgowej Izby Architektów RP pod numerem: **LO-0539**.

Członek czynny od: 25-04-2007 r.

Data i miejsce wygenerowania zaświadczenia: 02-01-2019 r. Łódź.

Zaświadczenie jest ważne do dnia: **30-06-2019 r.**

Podpisano elektronicznie w systemie informatycznym Izby Architektów RP przez:  
Magdalena Busiak, Sekretarz Okręgowej Rady Izby Architektów RP.

Nr weryfikacyjny zaświadczenia:

**LO-0539-D389-YD9F-851B-4C58**





GŁÓWNY INSPEKTOR  
NADZORU BUDOWLANEGO

Warszawa, 2007-02-02

DRS/INN/600/82/07

## DECYZJA

Na podstawie art. 88a ust. 1 pkt 3 lit. a ustawy z dnia 7 lipca 1994 r. Prawo budowlane (tekst jednolity. Dz. U. z 2006 r. Nr 156, poz. 1118 z późn. zm.) oraz art. 104 § 1 i § 2 ustawy z dnia 14 czerwca 1960 r. Kodeks postępowania administracyjnego (tekst jednolity Dz. U. z 2000 r. Nr 98, poz. 1071 z późn. zm.),

**ŁUKASZ WILCZYŃSKI**

mgr inż. architekt

uprawniony na mocy decyzji

Okręgowej Komisji Kwalifikacyjnej Łódzkiej Okręgowej Izby Architektów

z dnia 08 grudnia 2006 r. L.dz. OKK/260/06w

- uprawnienia budowlane Nr 34/R-7/ŁOLA/06 -

do wykonywania samodzielnej funkcji technicznej w budownictwie

w specjalności architektonicznej

obejmującej projektowanie

bez ograniczeń

został wpisany

**DO CENTRALNEGO REJESTRU OSÓB POSIADAJĄCYCH UPRAWNIENIA BUDOWLANE  
pod pozycją 468/07/U/C**

Decyzja niniejsza jako uwzględniająca w całości żądania strony, zgodnie z art. 107 § 4 Kpa nie wymaga uzasadnienia.

Niniejsza decyzja jest ostateczna. W związku z powyższym, w oparciu o art. 12 ust. 7 ustawy Prawo budowlane stanowi podstawę do wykonywania samodzielnych funkcji technicznych w budownictwie.

Strona może w terminie 14 dni od daty doręczenia decyzji wystąpić na podstawie art. 127 § 3 Kpa oraz stosownie do uchwały Naczelnego Sądu Administracyjnego z dnia 9.12.1996r., sygn. akt OPS 4/96 z wnioskiem o ponowne rozpatrzenie sprawy.

z upoważnienia  
GŁÓWNEGO INSPEKTORA NADZORU BUDOWLANEGO  
NACZELNIK WYDZIAŁU W DEPARTAMENIE REJESTRÓW, PLANÓW I WNIOSKÓW

Grzegorz Figiel



Ortzymują:

lski

1. Oddział Okręgowa Izba Architektów
3. a/a (AMR)