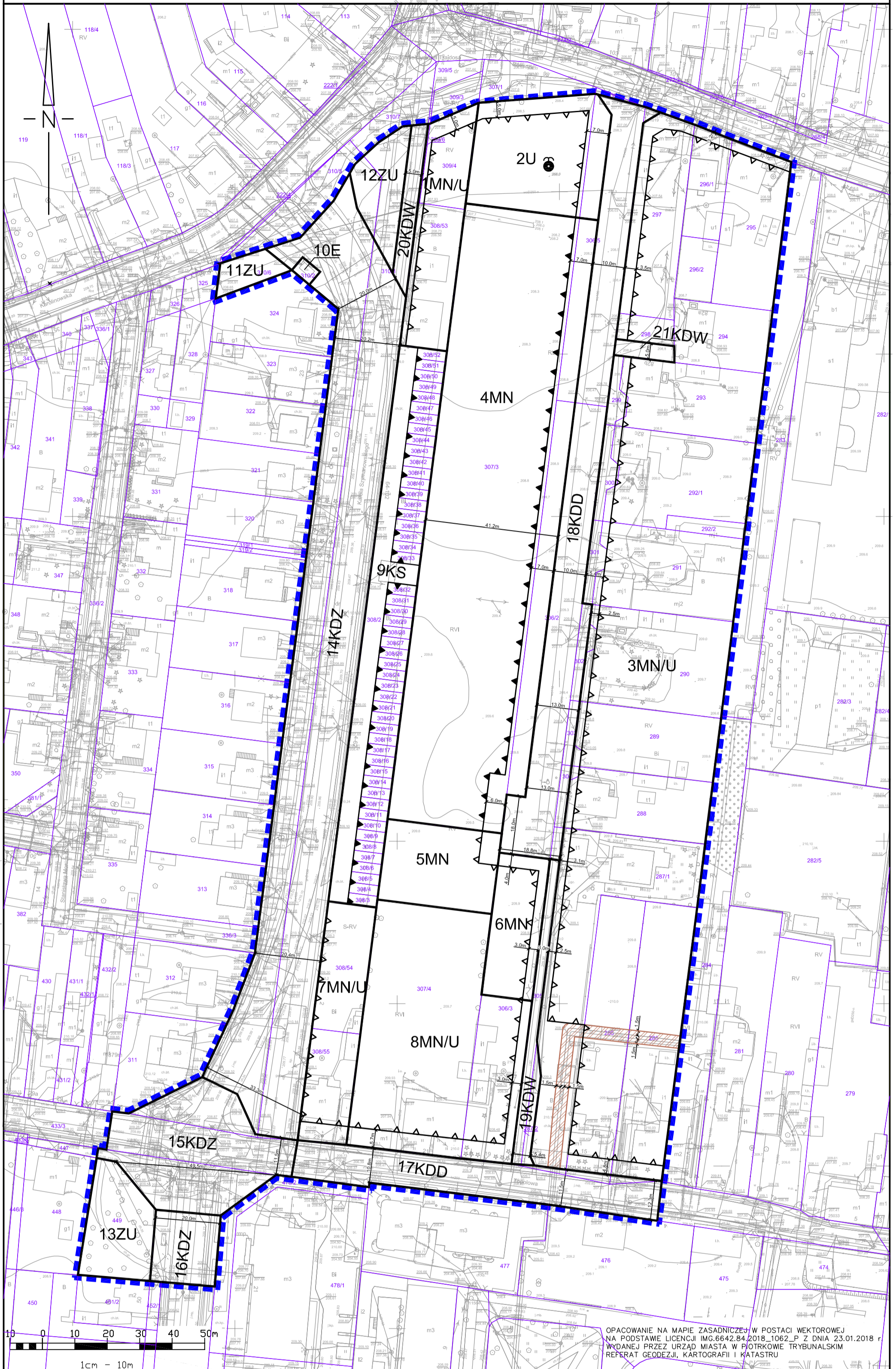


MIEJSCOWY PLAN ZAGOSPODAROWANIA PRZESTRZENNEGO W REJONIE ULIC: ROLNICZEJ, TOPOŁOWEJ I SZYMANOWSKIEGO W PIOTRKOWIE TRYBUNALSKIM

1:1000

ZAŁĄCZNIK NR 1 DO UCHWAŁY RADY MIASTA Nr.....



OPACOWANIE NA MAPIE ZASADNICZEJ W POSTACI WEKTOROWEJ NA PODSTAWIE LICENCJI IMG.6642.84.2018_1062_P Z DNIA 23.01.2018 r. WYDANEJ PRZEZ URZĄD MIASTA W PIOTRKOWIE TRYBUNALSKIM REFERAT GEODEZJI, KARTOGRAFII I KATASTRU

LEGENDA

OZNACZENIA OBOWIĄZUJĄCE:

- GRANICA OBSZARU OBJĘTEGO PLANEM
- LINIE ROZGRANICZAJĄCE TERENY O RÓŻNYM PRZEZNACZENIU LUB RÓŻNYCH ZASADACH ZAGOSPODAROWANIA
- NIEPRZEKRACZALNA LINIA ZABUDOWY
- OBOWIĄZUJĄCA LINIA ZABUDOWY

- MN** TEREN ZABUDOWY MIESZKANIOWEJ JEDNORODZINNEJ
- MN/U** TEREN ZABUDOWY MIESZKANIOWEJ JEDNORODZINNEJ Z USŁUGAMI
- U** TEREN ZABUDOWY USŁUGOWEJ
- ZU** TEREN ZIELENI URZĄDZONEJ
- E** TEREN INFRASTRUKTURY TECHNICZNEJ - ENERGETYKA

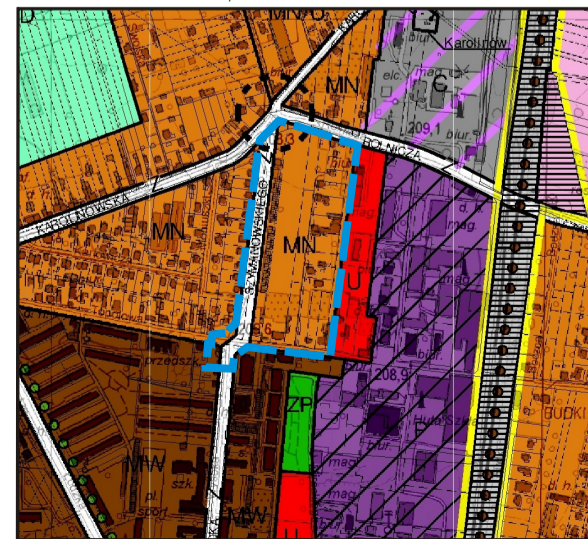
- KZD** TEREN DRÓG PUBLICZNYCH - DROGA ZBIORCZA
- KDD** TEREN DRÓG PUBLICZNYCH - DROGA DOJAZDOWA
- KDW** TEREN DRÓG WEWNĘTRZNYCH
- KS** TEREN OBSŁUGI KOMUNIKACJI - ZABUDOWA GARAZOWA
- STREFA OGRANICZONEGO UŻYTKOWANIA OD CIEPŁOCIĄGU
- STUDNIA ABISYŃSKA

OZNACZENIA INFORMACYJNE:

- NUMERY I GRANICE EWIDENCYJNE DZIAŁEK

WYRYS ZE STUDIUM UWARUNKOWAŃ I KIERUNKÓW ZAGOSPODAROWANIA PRZESTRZENNEGO MIASTA PIOTRKOWA TRYBUNALSKIEGO

przyjętego Uchwałą Nr XLIX/837/06 Rady Miasta Piotrkowa Trybunalskiego z dnia 29 marca 2006 roku z późniejszymi zmianami (Uchwała Rady Miasta Piotrkowa Trybunalskiego z dnia 30.11.2011r. Nr XIV/297/11, z dnia 26.10.2016r. Nr XXVII/359/16, XLVI/566/17 z dnia 25.10.2017r.)



- GRANICE I LINIE ROZGRANICZAJĄCE**
 - GRANICE I LINIE ROZGRANICZAJĄCE TERENY O RÓŻNYM PRZEZNACZENIU
- KIERUNKI KSZTAŁTOWANIA UKŁADU KOMUNIKACYJNEGO**
 - ULICE ZBIORCZE
 - ULICE LOKALNE
- TERENY ZABUDOWY USŁUGOWEJ**
 - ZABUDOWA USŁUGOWA
- TERENY ZABUDOWY MIESZKANIOWEJ**
 - ZABUDOWA MIESZKANIOWA JEDNORODZINNA
- GRANICA OBSZARU OBJĘTEGO PLANEM

1 : 15 000

PRACOWNIA PLANOWANIA PRZESTRZENNEGO W PIOTRKOWIE TRYBUNALSKIM	
97 -300 Piotrków Trybunalski, ul. Farna 8 tel/fax: (44)7321510 email: pracownia@ppp.piotrkow.pl	
Dyrektor Pracowni	mgr inż. arch. Paweł Czajka
Kierownik Zespołu	mgr Piotr Olejnik
Główny Projektant	mgr Paulina Mackowiak
Piotrków Trybunalski 2019 r.	
Przewodnicząca Rady Miasta Piotrkowa Trybunalskiego	