

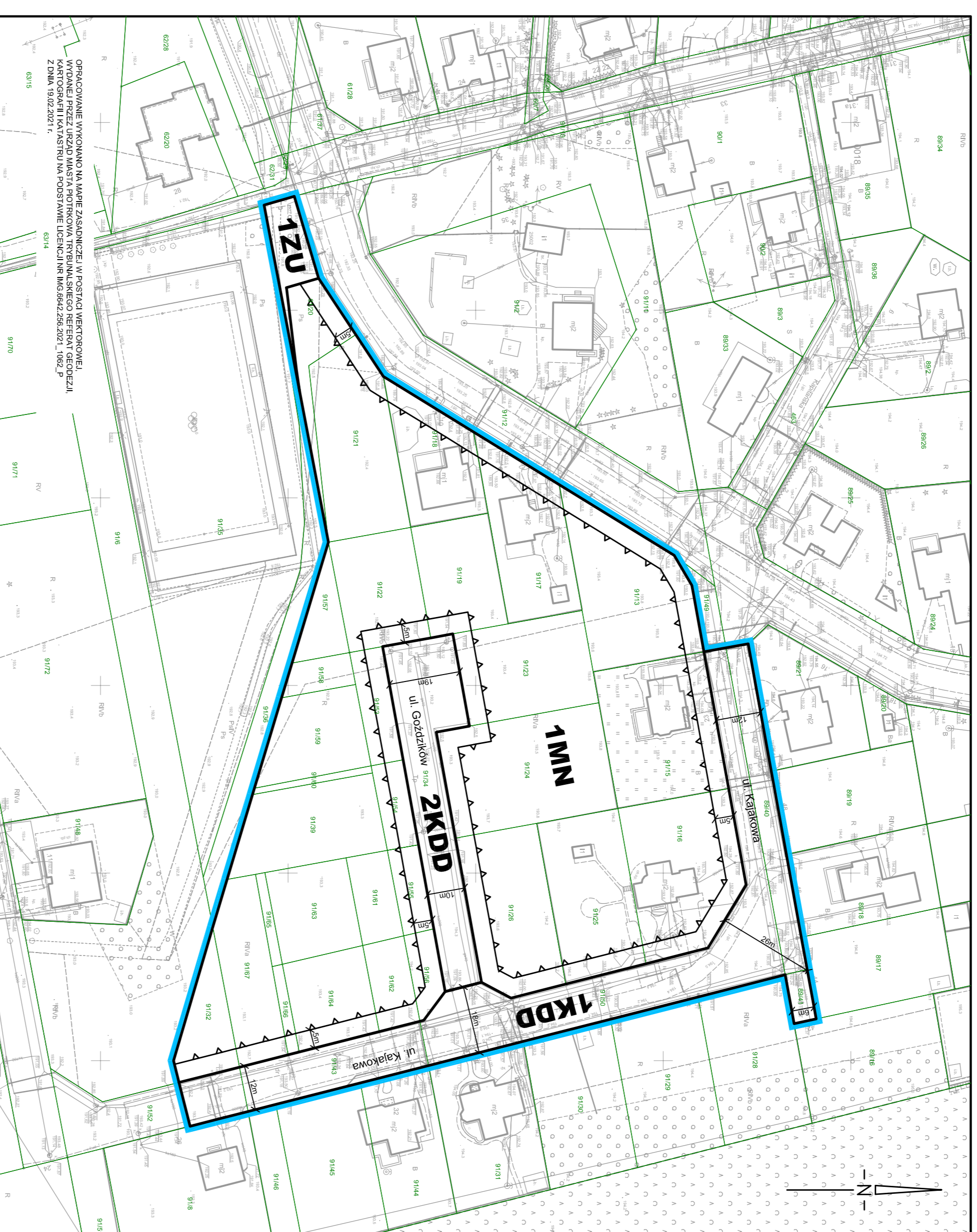


MIEJSCOWY PLAN ZAGOSPODAROWANIA PRZESTRZENNEGO W REJONIE ULIC BOSMAŃSKIEJ I KAJAKOWEJ W PIOTRKOWIE TRYBUNALSKIM

ZAŁĄCZNIK NR 1 DO UCHWAŁY NR Z DNIA 2020 r.

projekt do
wyłożenia

SKALA 1:1000



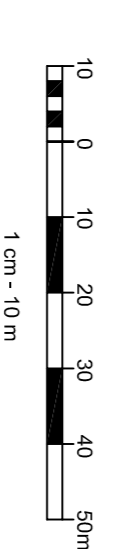
- LEGENDA:**
- OZNACZENIA OBOWIĄZUJĄCE**
- GRANICA OBSZARU OBLĘTEGO MIEJSCOWYM PLANEM
 - ZAGOSPODAROWANIA PRZESTRZENNEGO
 - LINIE ROZGRANICZAJĄCE TERENY O RÓŻNYM PRZEZNACZENIU
 - LINIE ROZNYCH ZASADACH ZAGOSPODAROWANIA
 - NIEPRZEKAZAŁA LUB LINA ZABUDOWY
 - MN TERENY ZABUDOWY MIESZKANIOWEJ JEDNOKOŚCIOWEJ
 - KDD TERENY DRÓG PUBLICZNYCH - DROGA DOŁĄCZOWA
 - ZU TERENY ZIELENI URZĄDZONEJ

- OZNACZENIA INFORMACYJNE**
- 420 NUMERY EVIDENCYJNE DZIAŁEK
 - GRANICE EVIDENCYJNE NIERUCHOMOŚCI

WYRYS ZE STUDIUM UWARUNKOWAN I KIERUNKÓW ZAGOSPODAROWANIA PRZESTRZENNEGO MIASTA PIOTRKOWA TRYBUNALSKIEGO PRZYJĘTEGO UCHWAŁĄ NR XLIX/837 /06 RADY MIASTA PIOTRKOWA TRYBUNALSKIEGO Z DNIA 29 MARCA 2006 ROKU ZE ZMIANAMI PRZYJĘTYMI UCHWAŁĄ NR XIV/297 /11 Z DNIA 30 LISTOPADA 2011 ROKU UCHWAŁĄ NR XXVIII/359 /16 Z DNIA 26 PAŹDZIERNIKA 2016 ROKU I UCHWAŁĄ NR XLVIII/566 /17 Z DNIA 25 PAŹDZIERNIKA 2017 ROKU

- GRANICA OBSZARU OBLĘTEGO MIEJSCOWYM PLANEM
- ZAGOSPODAROWANIA PRZESTRZENNEGO
- LINIE ROZGRANICZAJĄCE TERENY O RÓŻNYM PRZEZNACZENIU
- ZABUDOWA MIESZKANIOWA JEDNOKOŚCIOWA
- LASY
- ZIELEŃ PARKOWA
- GRANICE OBSZARU CHRONIONEGO KRĄGÓBRZĄZU "SPALISKO - SULEWSKIEGO" - W GRANICACH MIASTA TOSZANIE Z OTULINĄ SPALISKIEGO PK
- LINIE ELEKTROENERGETYCZNE: 220 kV, 110 kV
- ULICE LOKALNE

SKALA 1 : 5 000



	PRACOWNIA PLANOWANIA PRZESTRZENNEGO W PIOTRKOWIE TRYBUNALSKIM ul. Fabryk (44) / 52 15 10 e-mail: pracownia@pppi.piotrkow.pl
Dyrektor Pracowni	mgr inż. arch. Paweł Czajka
Kierownik Zespołu	mgr inż. arch. Paweł Czajka
Zespół Projektowy	mgr inż. Magdalena Baran mgr Katarzyna Szmalc Piotrków Trybunalski 2021 r.
Przewodniczący Rady Miasta	