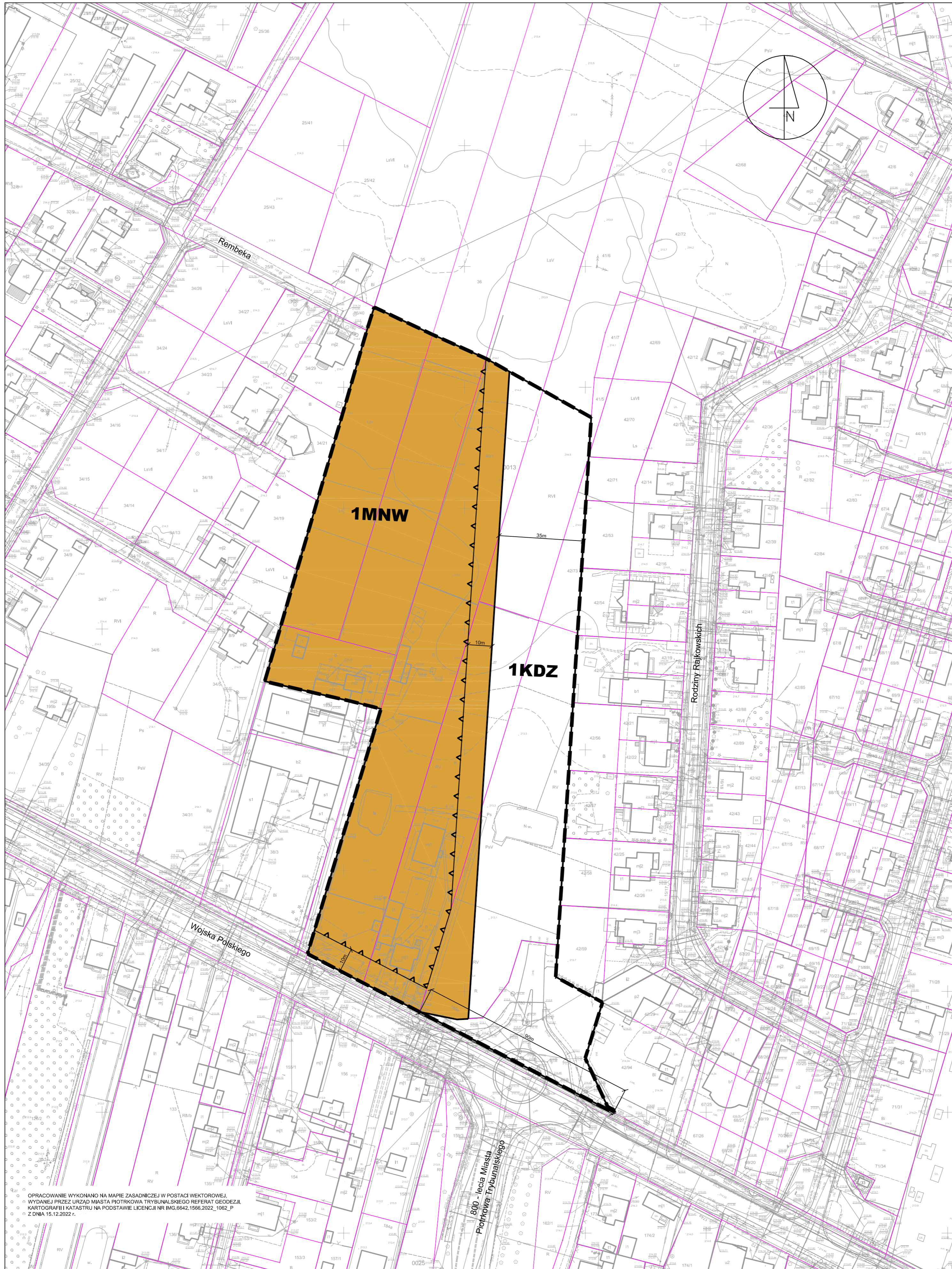




MIEJSCOWY PLAN ZAGOSPODAROWANIA PRZESTRZENNEGO W REJONIE ULIC: WOJSKA POLSKIEGO, 800 - LECIA ORAZ PROJEKTOWANEGO ODCINKA OBWODNICZY MIEJSKIEJ W PIOTRKOWIE TRYBUNALSKIM

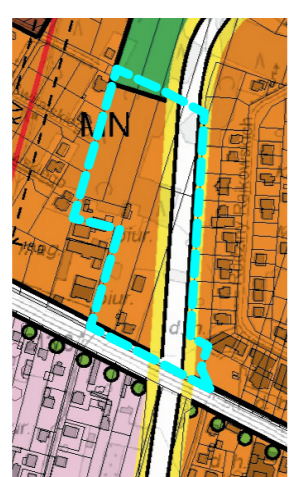
ZAŁĄCZNIK NR 1 DO UCHWAŁY NR Z DNIA r.

SKALA 1 : 1000



OPRACOWANIE WYKONANO NA MAPIE ZASADNICZEJ W POSTACI WEKTOROWEJ
WYDANEJ PRZEZ URZĄD MIASTA PIOTRKÓWA TRYBUNALSKIEGO REFERAT GEODEZJI,
KARTOGRAFII I KATASTRU NA PODSTAWIE LICENCJI NR RWG.6642.1566.2022_1062_P
Z DNIA 15.12.2022 r.

WYRYS ZE STUDIUM UWARUNKOWAŃ I KIERUNKÓW ZAGOSPODAROWANIA PRZESTRZENNEGO
MIASTA PIOTRKÓWA TRYBUNALSKIEGO PRZYJĘTEGO UCHWAŁĄ NR XLIX/837/06
RADY MIASTA PIOTRKÓWA TRYBUNALSKIEGO Z DNIA 29 MARCA 2006 ROKU
ZE ZMIANAMI PRZYJĘTYMI UCHWAŁĄ NR XIV/297/11 Z DNIA 30 LISTOPADA 2011 ROKU,
UCHWAŁĄ NR XXVII/359/16 Z DNIA 26 PAŹDZIERNIKA 2016 ROKU,
UCHWAŁĄ NR XLVII/566/17 Z DNIA 25 PAŹDZIERNIKA 2017 ROKU
I UCHWAŁĄ NR XLIX/625/22 Z DNIA 30 MARCA 2022 ROKU



- MN** ZABUDOWA MIESZKANIOWA JEDNORODZINNA
- U/MN** ZABUDOWA USŁUGOWA Z DOPUSZCZENIEM ZABUDOWY MIESZKANIOWEJ JEDNORODZINNEJ
- MW** ZABUDOWA MIESZKANIOWA WIELORODZINNA
- ZL** LASY
- Z** ULICE ZBIORCZE
- TERENY ZMELIOROWANE
- LINIE ELEKTROENERGETYCZNE 220 kV, 110 kV
- SCIEŻKI ROWEROWE
- GRANICA OBSZARU OBJĘTEGO MIEJSCOWYM PLANEM ZAGOSPODAROWANIA PRZESTRZENNEGO
- GRANICE TERENÓW OBJĘTYCH ZMIANĄ STUDIUM ZATWIERDZONĄ UCHWAŁĄ NR XXVII/359/16 RADY MIASTAPIOTRKÓWA TRYBUNALSKIEGO Z DNIA 26 PAŹDZIERNIKA 2016 R.
- LINIE ROZGRANICZAJĄCE TERENY O RÓŻNYM PRZEZNACZENIU

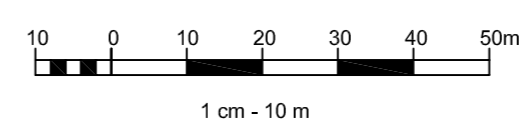
LEGENDA:

OZNACZENIA OBOWIĄZUJĄCE

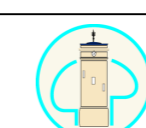
- GRANICA OBSZARU OBJĘTEGO MIEJSCOWYM PLANEM ZAGOSPODAROWANIA PRZESTRZENNEGO
- LINIE ROZGRANICZAJĄCE TERENY O RÓŻNYM PRZEZNACZENIU LUB RÓŻNYCH ZASADACH ZAGOSPODAROWANIA
- NIEPRZEKRACZALNA LINIA ZABUDOWY
- MNW** TEREN ZABUDOWY MIESZKANIOWEJ JEDNORODZINNEJ WOLNOSTOJĄCEJ
- KDZ** TEREN KOMUNIKACJI DROGOWEJ PUBLICZNEJ - TEREN DROGI ZBIORCZEJ

OZNACZENIA INFORMACYJNE

- NUMERY EWIDENCYJNE DZIAŁEK
- GRANICE EWIDENCYJNE NIEMUCHOMOŚCI
- LINIE WYMIAROWE



1 cm - 10 m



**PRACOWNIA PLANOWANIA PRZESTRZENNEGO
W PIOTRKOWIE TRYBUNALSKIM**
97 - 300 Piotrków Trybunalski, ul. Fama 8
tel./fax: (44) 732 15 10 e-mail: pracownia@ppp.piotrkow.pl

Dyrektor Pracowni mgr inż. arch. Paweł Czajka
Kierownik Zespołu mgr Piotr Olejnik
Zespół Projektowy mgr inż. Magdalena Baran
mgr Marta Szmalec

Piotrków Trybunalski 2024 r.

Przewodniczący
Rady Miasta